

Nazwa knura: EBRAND Z  
ROGOWA

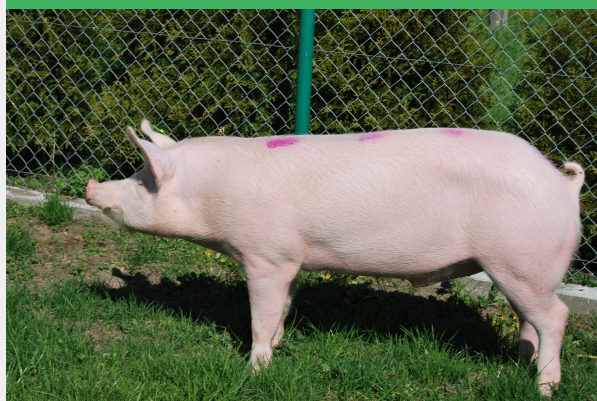
Rasa: wielka biała polska

Nr Roboczy: 4351

Numer w uchu: 26570-1317/10

Numer licencyjny: G 57444 PZ

Filia: Kościelec



Data urodzenia 2010-10-09

Liczba sutków 7/7

Przyrost dzienny 854

% mięsa w tuszy 61.00

Indeks 143

BLUP ZWH 11.54

Szacowany przyrost w tuczu

Indeks oceny pełnego rodzeństwa

Grubość słoniny 7,9/8,9

Wysokość oka połędwicy 61.70

Genotyp stresu wolny

Hodowca 0

Numer ojca	Indeks oceny potomstwa	Wartość hodowlana BLUP ZWH	Numer matki	Liczba miotów	Średnia liczba prosiąt w miocie
19949216/09		0.47	26570-1255/07	6	11.80