

KATALOG BUHAJÓW nr 2 / 2014

WIOSNA



Wielkopolskie Centrum Hodowli
i Rozrodu Zwierząt w Poznaniu
z siedzibą w Tulcach Sp. z o.o.
www.wchirz.pl

Szanowni Hodowcy!

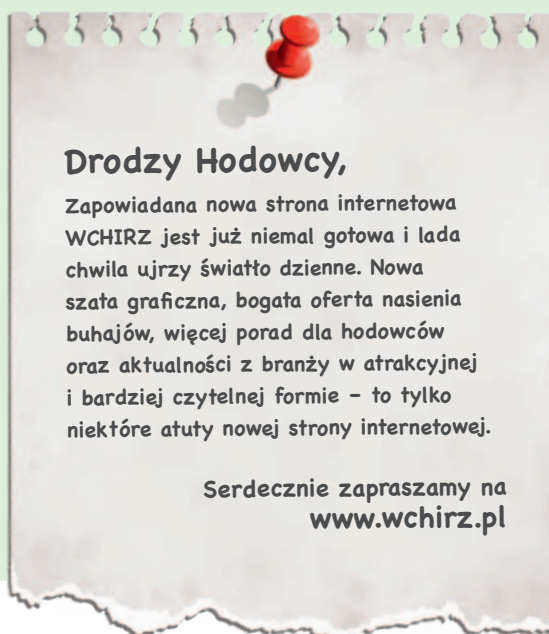


Mimo zmiany formuły indeksu PF, którą opisujemy na stronach 26 i 27 katalogu, na liście rankingowej buhajów w Polsce dwa pierwsze miejsca zajmują należące do WCHiRZ reproductory, synowie Roumare: **CARRASSO** [PF 133] - lider poprzedniego sezonu i **CAPORAL ET** [PF 129]. Te dwa najlepiej sprawdzone w polskich warunkach buhaje oraz dobrze Państwu znany **Hobbit ET** [PF 124] zostały wyróżnione w katalogu znakiem „ELITA POLSKA”.

Dzięki doskonałym wynikom osiągniętym przez córki naszych buhajów i wynikającym z nich imponującym rezultatom oceny wartości hodowlanych, możemy Państwu zaofiarować aż trzydzieści osiem rozplodników o wartości indeksu PF nie niższej niż 110. Wśród nich, piętnaście reproductorów pojawia się w naszym katalogu po raz pierwszy.

Przygotowując dla Państwa grupę buhajów oferowanych, zestawiamy ze sobą zwierzęta o bardzo wysokich wartościach hodowlanych dla poszczególnych cech, o interesującym, zróżnicowanym pochodzeniu. Każdy, najbardziej nawet wymagający, hodowca bytła znajdzie tu coś dla siebie.

Jestem przekonany, że na wystawach zwierząt, których sezon właśnie się zaczyna, znów będziemy podziwiać urodzone w Państwa gospodarstwach piękne, zdrowe, dobrze się ruszające i mogące się pochwalić wysoką produkcją córki naszych reproductorów. Nasz wspólny sukces! Zdobyte przez nie czempionaty będą dodatkową nagrodą.



Życzę Państwu wspaniałych wyników hodowlanych i ekonomicznych oraz zadowolenia w życiu osobistym.

Prezes Zarządu
Andrzej Baehr

FR2241421918

**POLSKA
ELITA**

INDEKS PF
133

Carrasso

CVF BLF

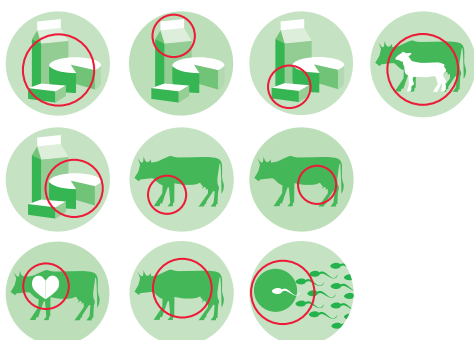
data ur. 23.10.2007

Hodowca: import z Francji

CASK-AB



HR Smolice, Rogożewo



Przebieg porodu krów zapłodnionych przez buhaja: **porody łatwe 98,65%**

ROUMARE

JOCKO BESN

ODESSA

AMAZONE

JUSTICE

TAMISE

STEVEN

Podindeksy	
produkcyjny	125
pokroju	119
plodności	111
wartość hodowlana dla zawart. kom. som.	108
wartość hodowlana dla długowieczności	117
Podindeksy pokroju	
rama ciała	111
siła młeczności	121
nogi i racice	117
wymię	111
Wartość hodowlana dla cech produkcyjnych 2014/1, powt. 0,84, córek 98, obór 77	
mleko kg	1112
białko kg	43,1
tłuszcz kg	30,1
białko %	0,06
tłuszcz %	-0,18

Wartości hodowlane dla cech pokrojowych 2014/1, córek 89 / obór 70		80	90	100	110	120
wysokość w krzyżu	niski	122	[Progress bar]			wysoki
głębokość tułowia	płytki	118	[Progress bar]			głęboki
szerokość klatki piersiowej	wąska	125	[Progress bar]			szeroka
ustawienie zadu	uniesiony	98	[Progress bar]			spadzisty
szerokość zadu	wąski	109	[Progress bar]			szeroki
postawa nóg tylnych widok z boku	pionowa	83	[Progress bar]			podsiebna
racice	dł. przekątna	129	[Progress bar]			kr. przekątna
postawa nóg tylnych widok z tyłu	iksowate	110	[Progress bar]			równoległe
zawieszenie przednie wymienia	luźne	107	[Progress bar]			mocne
zawieszenie tylne wymienia	niskie	115	[Progress bar]			wysokie
więzadło środkowe wymienia	słabe	107	[Progress bar]			mocne
położenie wymienia	niskie	113	[Progress bar]			wysokie
szerokość wymienia	wąskie	116	[Progress bar]			szerokie
ustawienie strzyków	szerokie	115	[Progress bar]			wąskie
długość strzyków	krótkie	111	[Progress bar]			długie
ustawienie strzyków - tył	zewnątrzne	100	[Progress bar]			wewnętrzne
charakter mleczny	ordynarny	117	[Progress bar]			szlachetny

FR2941260624

Caporal ET

CVF BLF

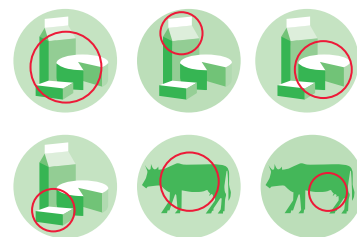
data ur. 10.09.2007

Hodowca: import z Francji

CASK-AB

 INDEKS PF
129
**POLSKA
 ELITA**


RSP Jeziorki Kosztowskie



ROUMARE

JOCKO BESN

ODESSA

VEDETTE

FINLEY

TOULOUSE

DUTCH BOY

Wartości hodowlane dla cech pokrojowych 2014/1, córek 104 / obór 76

		80	90	100	110	120	
wysokość w krzyżu	niski	117	[Progress bar]				wysoki
głębokość tułowia	płytki	111	[Progress bar]				głęboki
szerokość klatki piersiowej	wąska	104	[Progress bar]				szeroka
ustawienie zadu	uniesiony	98	[Progress bar]				spadzisty
szerokość zadu	wąski	118	[Progress bar]				szeroki
postawa nóg tylnych widok z boku	pionowa	92	[Progress bar]				podsiebna
racice	dł. przekątna	120	[Progress bar]				kr. przekątna
postawa nóg tylnych widok z tyłu	iksowate	113	[Progress bar]				równoległe
zawieszenie przednie wymienia	luźne	111	[Progress bar]				mocne
zawieszenie tylne wymienia	niskie	117	[Progress bar]				wysokie
więzadło środkowe wymienia	słabe	119	[Progress bar]				mocne
położenie wymienia	niskie	111	[Progress bar]				wysokie
szerokość wymienia	wąskie	113	[Progress bar]				szerokie
ustawienie strzyków	szerokie	115	[Progress bar]				wąskie
długość strzyków	krótkie	99	[Progress bar]				długie
ustawienie strzyków - tył	zewnętrzne	106	[Progress bar]				wewnętrzne
charakter mleczny	ordynarny	115	[Progress bar]				szlachetny

 Przebieg porodu krów zapłodnionych przez buhaja: **porody łatwe 94,99%**

Podindeksy

produkcyjny	128
pokroju	119
plodności	97
wartość hodowlana dla zawart. kom. som.	102
wartość hodowlana dla długowieczności	106

Podindeksy pokroju

rama ciała	114
siła mleczności	113
nogi i racice	109
wymię	117

Wartość hodowlana dla cech produkcyjnych 2014/1, powt. 0,86, córek 113, obór 84

mleko kg	1415
białko kg	46,5
tłuszcz kg	34,8
białko %	-0,01
tłuszcz %	-0,27

PL005132477003

**POLSKA
ELITA**

INDEKS PF
124

Hobbit ET

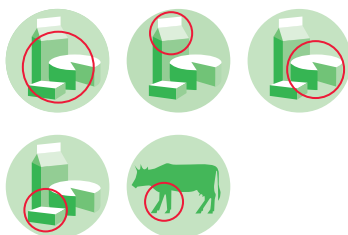
CVF BLF

data ur. 30.08.2005

Hodowca: HZZ Żołędnica

aAa 132

CASK-AB



JUSTICE

SABRINA

MANFRED ET

JEZEBEL ET

ADDISON

OMBRELLE

HENU MAS

Przebieg porodu krów zapłodnionych przez buhaja: **porody łatwe 95,77%**

Podindeksy	
produkcyjny	133
pokroju	107
plodności	81
wartość hodowlana dla zawart. kom. som.	106
wartość hodowlana dla długowieczności	106
Podindeksy pokroju	
rama ciała	103
siła mleczości	109
nogi i racice	119
wymię	96
Wartość hodowlana dla cech produkcyjnych 2014/1, powt. 0,90, córek 138, obór 104	
mleko kg	1547
białko kg	52,6
tłuszcz kg	38,2
białko %	0,00
tłuszcz %	-0,28

Wartości hodowlane dla cech pokrojowych 2014/1, córek 102 / obór 77		80	90	100	110	120
wysokość w krzyżu	niski	102				wysoki
głębokość tułowia	płytki	121				głęboki
szerokość klatki piersiowej	wąska	123				szeroka
ustawienie zadu	uniesiony	94				spadzisty
szerokość zadu	wąski	108				szeroki
postawa nóg tylnych widok z boku	pionowa	91				podsiebna
racice	dł. przekątna	126				kr. przekątna
postawa nóg tylnych widok z tyłu	iksowate	108				równoległe
zawieszenie przednie wymienia	luźne	110				mocne
zawieszenie tylne wymienia	niskie	111				wysokie
więzadło środkowe wymienia	słabe	90				mocne
położenie wymienia	niskie	104				wysokie
szerokość wymienia	wąskie	122				szerokie
ustawienie strzyków	szerokie	111				wąskie
długość strzyków	krótkie	92				długie
ustawienie strzyków - tył	zewnątrzne	93				wewnętrzne
charakter mleczny	ordynarny	105				szlachetny

FR0801948260

Champ-Euro*

CVF BLF

data ur. 21.12.2007

Hodowca: import z Francji

CASK-AA

 INDEKS PF
123


* Wspólny program hodowlany WCHiRZ i MCHiRZ.

BOLTON

EUROVAMP

HERSHEL

BLESSING

JUSTICE

TAIGA

Przebieg porodu krów zapłodnionych przez buhaja: **porody łatwe 96,45%**

Podindeksy

produkcyjny	pokroju	plodności	wartość hodowlana dla zawart. kom. som.	wartość hodowlana dla długowieczności
123	118	95	95	106

Podindeksy pokroju

rama ciała	siła mleczności	nogi i racice	wymię
108	120	113	114

Wartość hodowlana dla cech produkcyjnych 2014/1, powt. 0,89, córek 156, obór 139

mleko kg	białko kg	tłuszcz kg	białko %	tłuszcz %
697	31,9	51,0	0,10	0,26

Wartości hodowlane dla cech pokrojowych 2014/1, córek 127 / obór 111

		80	90	100	110	120		
wysokość w krzyżu	niski	119	[Progress bar]			wysoki		
głębokość tułowia	plytki	114	[Progress bar]			głęboki		
szerokość klatki piersiowej	wąska	110	[Progress bar]			szeroka		
ustawienie zadu	uniesiony	98	[Progress bar]			spadzisty		
szerokość zadu	wąski	103	[Progress bar]			szeroki		
postawa nóg tylnych widok z boku	pionowa	106	[Progress bar]			podsiebna		
racice	dł. przekątna	130	[Progress bar]			kr. przekątna		
postawa nóg tylnych widok z tyłu	iksowate	95	[Progress bar]			równoległe		
zawieszenie przednie wymienia	luźne	116	[Progress bar]			mocne		
zawieszenie tylne wymienia	niskie	122	[Progress bar]			wysokie		
więzadło środkowe wymienia	słabe	99	[Progress bar]			mocne		
położenie wymienia	niskie	122	[Progress bar]			wysokie		
szerokość wymienia	wąskie	108	[Progress bar]			szerokie		
ustawienie strzyków	szerokie	124	[Progress bar]			wąskie		
długość strzyków	krótkie	121	[Progress bar]			długie		
ustawienie strzyków - tył	zewnątrzne	105	[Progress bar]			wewnętrzne		
charakter mleczny	ordynarny	119	[Progress bar]			szlachetny		



FR3514052095

GP Condor

CVF BLF

data ur. 25.04.2007

Hodowca: import z Francji

CASK-AA

 INDEKS PF
121


GIVENCHY ET

GP AMAN

STORM ET

GOLDA

JUSTICE

SCOTTY 88

Przebieg porodu krów zapłodnionych przez buhaja: **porody łatwe 98,57%**

Podindeksy

produkcyjny	pokroju	plodności	wartość hodowlana dla zawart. kom. som.	wartość hodowlana dla długowieczności
113	112	114	116	97

Podindeksy pokroju

rama ciała	siła mleczności	nogi i racice	wymię
102	106	107	112

Wartość hodowlana dla cech produkcyjnych 2014/1, powt. 0,87, córek 99, obór 68

mleko kg	białko kg	tłuszcz kg	białko %	tłuszcz %
332	24,3	24,9	0,16	0,14

Wartości hodowlane dla cech pokrojowych 2014/1, córek 94 / obór 65

		80	90	100	110	120		
wysokość w krzyżu	niski	107	[Progress bar]			wysoki		
głębokość tułowia	plytki	114	[Progress bar]			głęboki		
szerokość klatki piersiowej	wąska	108	[Progress bar]			szeroka		
ustawienie zadu	uniesiony	92	[Progress bar]			spadzisty		
szerokość zadu	wąski	97	[Progress bar]			szeroki		
postawa nóg tylnych widok z boku	pionowa	103	[Progress bar]			podsiebna		
racice	dł. przekątna	111	[Progress bar]			kr. przekątna		
postawa nóg tylnych widok z tyłu	iksowate	110	[Progress bar]			równoległe		
zawieszenie przednie wymienia	luźne	119	[Progress bar]			mocne		
zawieszenie tylne wymienia	niskie	109	[Progress bar]			wysokie		
więzadło środkowe wymienia	słabe	94	[Progress bar]			mocne		
położenie wymienia	niskie	112	[Progress bar]			wysokie		
szerokość wymienia	wąskie	108	[Progress bar]			szerokie		
ustawienie strzyków	szerokie	112	[Progress bar]			wąskie		
długość strzyków	krótkie	86	[Progress bar]			długie		
ustawienie strzyków - tył	zewnątrzne	100	[Progress bar]			wewnętrzne		
charakter mleczny	ordynarny	109	[Progress bar]			szlachetny		



PL005105933239

Hrabia ET

CVF BLF

data ur. 02.04.2005

Hodowca: GRH Żydowo

CASK-AB aAa 234

INDEKS PF
121



JUSTICE

LORETTE

MANFRED ET

JEZEBEL ET

MARSHALL

RUDOLF LILY

Przebieg porodu krów zapłodnionych przez buhaja: **porody łatwe 96,79%**

Podindeksy

produkcyjny	pokroju	plodności	wartość hodowlana dla zawart. kom. som.	wartość hodowlana dla długowieczności
118	114	106	96	107

Podindeksy pokroju

rama ciała	siła mleczności	nogi i racice	wymię
115	98	112	111

Wartość hodowlana dla cech produkcyjnych 2014/1, powt. 0,90, córek 121, obór 95

mleko kg	białko kg	tłuszcz kg	białko %	tłuszcz %
584	32,4	26,2	0,15	0,02

Wartości hodowlane dla cech pokrojowych 2014/1, córek 108 / obór 83

		80	90	100	110	120	
wysokość w krzyżu	niski	112	[Progress bar]			wysoki	
głębokość tułowia	plytki	94	[Progress bar]			głęboki	
szerokość klatki piersiowej	wąska	114	[Progress bar]			szeroka	
ustawienie zadu	uniesiony	111	[Progress bar]			spadzisty	
szerokość zadu	wąski	111	[Progress bar]			szeroki	
postawa nóg tylnych widok z boku	pionowa	75	[Progress bar]			podsiebna	
racice	dł. przekątna	120	[Progress bar]			kr. przekątna	
postawa nóg tylnych widok z tyłu	iksowate	109	[Progress bar]			równoległe	
zawieszenie przednie wymienia	luźne	122	[Progress bar]			mocne	
zawieszenie tylne wymienia	niskie	112	[Progress bar]			wysokie	
więzadło środkowe wymienia	słabe	99	[Progress bar]			mocne	
położenie wymienia	niskie	119	[Progress bar]			wysokie	
szerokość wymienia	wąskie	109	[Progress bar]			szerokie	
ustawienie strzyków	szerokie	117	[Progress bar]			wąskie	
długość strzyków	krótkie	114	[Progress bar]			długie	
ustawienie strzyków - tył	zewnątrzne	95	[Progress bar]			wewnętrzne	
charakter mleczny	ordynarny	101	[Progress bar]			szlachetny	



Katalog dostępny w wersji elektronicznej: www.wchirz.pl

PL005137044965

Iwo

CVF BLF

data ur. 15.06.2006

Hodowca: RSP Lubin

CASK-AB aAa 234

INDEKS PF
121



SHOTTLE ET

BARKA

MTOTO ET

SHARON

BRETT ET

BARKA 14

Przebieg porodu krów zapłodnionych przez buhaja: **porody łatwe 96,66%**

Podindeksy

produkcyjny	pokroju	plodności	wartość hodowlana dla zawart. kom. som.	wartość hodowlana dla długowieczności
118	114	95	106	112

Podindeksy pokroju

rama ciała	siła mleczności	nogi i racice	wymię
108	116	110	110

Wartość hodowlana dla cech produkcyjnych 2014/1, powt. 0,89, córek 110, obór 89

mleko kg	białko kg	tłuszcz kg	białko %	tłuszcz %
376	25,1	44,9	0,15	0,36

Wartości hodowlane dla cech pokrojowych 2014/1, córek 96 / obór 77

		80	90	100	110	120	
wysokość w krzyżu	niski	115	[Progress bar]			wysoki	
głębokość tułowia	plytki	109	[Progress bar]			głęboki	
szerokość klatki piersiowej	wąska	116	[Progress bar]			szeroka	
ustawienie zadu	uniesiony	90	[Progress bar]			spadzisty	
szerokość zadu	wąski	105	[Progress bar]			szeroki	
postawa nóg tylnych widok z boku	pionowa	97	[Progress bar]			podsiebna	
racice	dł. przekątna	120	[Progress bar]			kr. przekątna	
postawa nóg tylnych widok z tyłu	iksowate	106	[Progress bar]			równoległe	
zawieszenie przednie wymienia	luźne	115	[Progress bar]			mocne	
zawieszenie tylne wymienia	niskie	109	[Progress bar]			wysokie	
więzadło środkowe wymienia	słabe	112	[Progress bar]			mocne	
położenie wymienia	niskie	118	[Progress bar]			wysokie	
szerokość wymienia	wąskie	101	[Progress bar]			szerokie	
ustawienie strzyków	szerokie	100	[Progress bar]			wąskie	
długość strzyków	krótkie	118	[Progress bar]			długie	
ustawienie strzyków - tył	zewnątrzne	102	[Progress bar]			wewnętrzne	
charakter mleczny	ordynarny	114	[Progress bar]			szlachetny	



07

FR3545173028

Bang ET

CVF BLF

data ur. 28.08.2006

Hodowca: import z Francji

CASK-AA aAa 231

 INDEKS PF
120


SHOTTLE ET

TOURAI 737

MTOTO ET

SHARON

AEROWOOD ET

SOSKOB 911

Przebieg porodu krów zapłodnionych przez buhaja: **porody łatwe 97,33%**

Podindeksy

produkcyjny	pokroju	plodności	wartość hodowlana dla zawart. kom. som.	wartość hodowlana dla długowieczności
120	107	101	111	102

Podindeksy pokroju

rama ciała	siła mleczności	nogi i racice	wymię
100	117	90	113

Wartość hodowlana dla cech produkcyjnych 2014/1, powt. 0,88, córek 103, obór 69

mleko kg	białko kg	tłuszcz kg	białko %	tłuszcz %
1556	36,9	22,8	-0,17	-0,45

Wartości hodowlane dla cech pokrojowych 2014/1, córek 97 / obór 64

		80	90	100	110	120	
wysokość w krzyżu	niski	109	[Progress bar]			wysoki	
głębokość tułowia	plytki	121	[Progress bar]			głęboki	
szerokość klatki piersiowej	wąska	120	[Progress bar]			szeroka	
ustawienie zadu	uniesiony	88	[Progress bar]			spadzisty	
szerokość zadu	wąski	110	[Progress bar]			szeroki	
postawa nóg tylnych widok z boku	pionowa	115	[Progress bar]			podsiebna	
racice	dł. przekątna	106	[Progress bar]			kr. przekątna	
postawa nóg tylnych widok z tyłu	iksowate	95	[Progress bar]			równoległe	
zawieszenie przednie wymienia	luźne	112	[Progress bar]			mocne	
zawieszenie tylne wymienia	niskie	115	[Progress bar]			wysokie	
więzadło środkowe wymienia	słabe	119	[Progress bar]			mocne	
położenie wymienia	niskie	104	[Progress bar]			wysokie	
szerokość wymienia	wąskie	117	[Progress bar]			szerokie	
ustawienie strzyków	szerokie	115	[Progress bar]			wąskie	
długość strzyków	krótkie	112	[Progress bar]			długie	
ustawienie strzyków - tył	zewnątrzne	118	[Progress bar]			wewnętrzne	
charakter mleczny	ordynarny	113	[Progress bar]			szlachetny	

FR3514052113

Cupidon

CVF BLF

data ur. 19.08.2007

Hodowca: import z Francji

CASK-AB aAa 132

 INDEKS PF
120


CANVAS

ASSUZETTE

SPARTA

CANBERRA

JUSTICE

SUZETTE

Przebieg porodu krów zapłodnionych przez buhaja: **porody łatwe 97,99%**

Podindeksy

produkcyjny	pokroju	plodności	wartość hodowlana dla zawart. kom. som.	wartość hodowlana dla długowieczności
130	95	117	94	83

Podindeksy pokroju

rama ciała	siła mleczności	nogi i racice	wymię
113	110	100	89

Wartość hodowlana dla cech produkcyjnych 2014/1, powt. 0,86, córek 93, obór 66

mleko kg	białko kg	tłuszcz kg	białko %	tłuszcz %
1558	48,6	36,5	-0,04	-0,31

Wartości hodowlane dla cech pokrojowych 2014/1, córek 89 / obór 63

		80	90	100	110	120	
wysokość w krzyżu	niski	115	[Progress bar]			wysoki	
głębokość tułowia	plytki	106	[Progress bar]			głęboki	
szerokość klatki piersiowej	wąska	109	[Progress bar]			szeroka	
ustawienie zadu	uniesiony	118	[Progress bar]			spadzisty	
szerokość zadu	wąski	111	[Progress bar]			szeroki	
postawa nóg tylnych widok z boku	pionowa	93	[Progress bar]			podsiebna	
racice	dł. przekątna	102	[Progress bar]			kr. przekątna	
postawa nóg tylnych widok z tyłu	iksowate	108	[Progress bar]			równoległe	
zawieszenie przednie wymienia	luźne	105	[Progress bar]			mocne	
zawieszenie tylne wymienia	niskie	108	[Progress bar]			wysokie	
więzadło środkowe wymienia	słabe	91	[Progress bar]			mocne	
położenie wymienia	niskie	101	[Progress bar]			wysokie	
szerokość wymienia	wąskie	114	[Progress bar]			szerokie	
ustawienie strzyków	szerokie	96	[Progress bar]			wąskie	
długość strzyków	krótkie	80	[Progress bar]			długie	
ustawienie strzyków - tył	zewnątrzne	92	[Progress bar]			wewnętrzne	
charakter mleczny	ordynarny	113	[Progress bar]			szlachetny	



FR3523006968

Dawny RG ET

CVF BLF

data ur. 10.10.2008

Hodowca: import z Francji

CASK-AB

 INDEKS PF
120


PRP Smagóry

LAWN BOY

VALERIANE

BACCULUM

AGGRAVATION BRI

JUSTICE

REMARLINDA

Przebieg porodu krów zapłodnionych przez buhaja: **porody łatwe 96,96%**

Podindeksy

produkcyjny	pokroju	plodności	wartość hodowlana dla zawart. kom. som.	wartość hodowlana dla długowieczności
116	105	103	109	123

Podindeksy pokroju

rama ciała	siła mleczności	nogi i racice	wymię
97	106	108	102

Wartość hodowlana dla cech produkcyjnych 2014/1, powt. 0,76, córek 79, obór 60

mleko kg	białko kg	tłuszcz kg	białko %	tłuszcz %
318	28,3	27,2	0,22	0,17

Wartości hodowlane dla cech pokrojowych 2014/1, córek 52 / obór 40

		80	90	100	110	120		
wysokość w krzyżu	niski	108					wysoki	
głębokość tułowia	plytki	104					głęboki	
szerokość klatki piersiowej	wąska	115					szeroka	
ustawienie zadu	uniesiony	108					spadzisty	
szerokość zadu	wąski	91					szeroki	
postawa nóg tylnych widok z boku	pionowa	94					podsiebna	
racice	dł. przekątna	111					kr. przekątna	
postawa nóg tylnych widok z tyłu	iksowate	103					równoległe	
zawieszenie przednie wymienia	luźne	113					mocne	
zawieszenie tylne wymienia	niskie	105					wysokie	
więzadło środkowe wymienia	slabe	97					mocne	
położenie wymienia	niskie	103					wysokie	
szerokość wymienia	wąskie	113					szerokie	
ustawienie strzyków	szerokie	110					wąskie	
długość strzyków	krótkie	111					długie	
ustawienie strzyków - tył	zewnątrzne	104					wewnętrzne	
charakter mleczny	ordynarny	109					szlachetny	



FR1527649645

Bakou ET

CVF BLF

data ur. 10.09.2006

Hodowca: import z Francji

CASK-AA **aAa 324**
 INDEKS PF
118


MASCOL ET

FORD JULIE

MTOTO ET

ELAINE

FORD

DK

Przebieg porodu krów zapłodnionych przez buhaja: **porody łatwe 97,82%**

Podindeksy

produkcyjny	pokroju	plodności	wartość hodowlana dla zawart. kom. som.	wartość hodowlana dla długowieczności
123	101	94	115	99

Podindeksy pokroju

rama ciała	siła mleczności	nogi i racice	wymię
114	115	95	99

Wartość hodowlana dla cech produkcyjnych 2014/1, powt. 0,88, córek 102, obór 83

mleko kg	białko kg	tłuszcz kg	białko %	tłuszcz %
1244	37,1	34,8	-0,05	-0,19

Wartości hodowlane dla cech pokrojowych 2014/1, córek 89 / obór 73

		80	90	100	110	120		
wysokość w krzyżu	niski	112					wysoki	
głębokość tułowia	plytki	113					głęboki	
szerokość klatki piersiowej	wąska	108					szeroka	
ustawienie zadu	uniesiony	102					spadzisty	
szerokość zadu	wąski	123					szeroki	
postawa nóg tylnych widok z boku	pionowa	107					podsiebna	
racice	dł. przekątna	101					kr. przekątna	
postawa nóg tylnych widok z tyłu	iksowate	108					równoległe	
zawieszenie przednie wymienia	luźne	98					mocne	
zawieszenie tylne wymienia	niskie	109					wysokie	
więzadło środkowe wymienia	slabe	99					mocne	
położenie wymienia	niskie	107					wysokie	
szerokość wymienia	wąskie	108					szerokie	
ustawienie strzyków	szerokie	96					wąskie	
długość strzyków	krótkie	99					długie	
ustawienie strzyków - tył	zewnątrzne	102					wewnętrzne	
charakter mleczny	ordynarny	117					szlachetny	



FR4931269181

Decouflant ET

CVF BLF

data ur. 10.10.2008

Hodowca: import z Francji

CASK-AA

 INDEKS PF
118


SK Pepowo-Ferma Gogalewo

TARTARE

BAGHERRA

DUTCH BOY

ROMANCE 64

BRILEA FBI

VIRGINA

Przebieg porodu krów zapłodnionych przez buhaja: **porody łatwe 99,16%**

Podindeksy

produkcyjny	pokroju	plodności	wartość hodowlana dla zawart. kom. som.	wartość hodowlana dla długowieczności
115	112	95	102	118

Podindeksy pokroju

rama ciała	siła mleczności	nogi i racice	wymię
109	116	112	105

Wartość hodowlana dla cech produkcyjnych 2014/1, powt. 0,77, córek 86, obór 60

mleko kg	białko kg	tłuszcz kg	białko %	tłuszcz %
554	27,8	26,5	0,11	0,04

Wartości hodowlane dla cech pokrojowych 2014/1, córek 53 / obór 37

		80	90	100	110	120		
wysokość w krzyżu	niski	117	[Progress bar]			wysoki		
głębokość tułowia	plytki	110	[Progress bar]			głęboki		
szerokość klatki piersiowej	wąska	108	[Progress bar]			szeroka		
ustawienie zadu	uniesiony	108	[Progress bar]			spadzisty		
szerokość zadu	wąski	113	[Progress bar]			szeroki		
postawa nóg tylnych widok z boku	pionowa	99	[Progress bar]			podsiebna		
racice	dł. przekątna	118	[Progress bar]			kr. przekątna		
postawa nóg tylnych widok z tyłu	iksowate	106	[Progress bar]			równoległe		
zawieszenie przednie wymienia	luźne	98	[Progress bar]			mocne		
zawieszenie tylne wymienia	niskie	121	[Progress bar]			wysokie		
więzadło środkowe wymienia	slabe	114	[Progress bar]			mocne		
położenie wymienia	niskie	100	[Progress bar]			wysokie		
szerokość wymienia	wąskie	125	[Progress bar]			szerokie		
ustawienie strzyków	szerokie	103	[Progress bar]			wąskie		
długość strzyków	krótkie	86	[Progress bar]			długie		
ustawienie strzyków - tył	zewnątrzne	103	[Progress bar]			wewnętrzne		
charakter mleczny	ordynarny	119	[Progress bar]			szlachetny		



PL005143097368

Joshua

CVF BLF

data ur. 04.07.2007

Hodowca: RSP Lubiń

CASK-AB

 INDEKS PF
118


BOLTON ET

MILA 12

HERSHEL ET

BLESSING

LATON

MILA 11

Przebieg porodu krów zapłodnionych przez buhaja: **porody łatwe 97,04%**

Podindeksy

produkcyjny	pokroju	plodności	wartość hodowlana dla zawart. kom. som.	wartość hodowlana dla długowieczności
115	106	110	115	96

Podindeksy pokroju

rama ciała	siła mleczności	nogi i racice	wymię
107	110	105	102

Wartość hodowlana dla cech produkcyjnych 2014/1, powt. 0,82, córek 66, obór 56

mleko kg	białko kg	tłuszcz kg	białko %	tłuszcz %
971	29,8	19,6	-0,03	-0,24

Wartości hodowlane dla cech pokrojowych 2014/1, córek 64 / obór 54

		80	90	100	110	120		
wysokość w krzyżu	niski	116	[Progress bar]			wysoki		
głębokość tułowia	plytki	103	[Progress bar]			głęboki		
szerokość klatki piersiowej	wąska	116	[Progress bar]			szeroka		
ustawienie zadu	uniesiony	107	[Progress bar]			spadzisty		
szerokość zadu	wąski	104	[Progress bar]			szeroki		
postawa nóg tylnych widok z boku	pionowa	83	[Progress bar]			podsiebna		
racice	dł. przekątna	109	[Progress bar]			kr. przekątna		
postawa nóg tylnych widok z tyłu	iksowate	108	[Progress bar]			równoległe		
zawieszenie przednie wymienia	luźne	105	[Progress bar]			mocne		
zawieszenie tylne wymienia	niskie	111	[Progress bar]			wysokie		
więzadło środkowe wymienia	slabe	104	[Progress bar]			mocne		
położenie wymienia	niskie	107	[Progress bar]			wysokie		
szerokość wymienia	wąskie	116	[Progress bar]			szerokie		
ustawienie strzyków	szerokie	95	[Progress bar]			wąskie		
długość strzyków	krótkie	101	[Progress bar]			długie		
ustawienie strzyków - tył	zewnątrzne	95	[Progress bar]			wewnętrzne		
charakter mleczny	ordynarny	112	[Progress bar]			szlachetny		



PL005142061698

Insert ET

CVF BLF

data ur. 15.10.2006

Hodowca: Top Farms Wielkopolska

CASK-BB aAa 234

INDEKS PF
117



GOLDWYN

SCANT 5 ET

SHOREMAR JAMES

B. TWINE

COURIER ET

SCANT ET

Przebieg porodu krów zapłodnionych przez buhaja: **porody łatwe 97,15%**

Podindeksy				
produkcyjny	pokroju	plodności	wartość hodowlana dla zawart. kom. som.	wartość hodowlana dla długowieczności
110	112	101	115	108

Podindeksy pokroju			
rama ciała	siła mleczności	nogi i racice	wymię
115	117	101	111

Wartość hodowlana dla cech produkcyjnych 2014/1, powt. 0,88, córek 99, obór 81

mleko kg	białko kg	tłuszcz kg	białko %	tłuszcz %
178	17,1	30,3	0,14	0,29

Wartości hodowlane dla cech pokrojowych 2014/1, córek 89 / obór 73

		80	90	100	110	120		
wysokość w krzyżu	niski	127	[Progress bar]			wysoki		
głębokość tułowia	plytki	101	[Progress bar]			głęboki		
szerokość klatki piersiowej	wąska	107	[Progress bar]			szeroka		
ustawienie zadu	uniesiony	97	[Progress bar]			spadzisty		
szerokość zadu	wąski	111	[Progress bar]			szeroki		
postawa nóg tylnych widok z boku	pionowa	107	[Progress bar]			podsiebna		
racice	dł. przekątna	104	[Progress bar]			kr. przekątna		
postawa nóg tylnych widok z tyłu	iksowate	111	[Progress bar]			równoległe		
zawieszenie przednie wymienia	luźne	114	[Progress bar]			mocne		
zawieszenie tylne wymienia	niskie	116	[Progress bar]			wysokie		
więzadło środkowe wymienia	słabe	116	[Progress bar]			mocne		
położenie wymienia	niskie	120	[Progress bar]			wysokie		
szerokość wymienia	wąskie	117	[Progress bar]			szerokie		
ustawienie strzyków	szerokie	123	[Progress bar]			wąskie		
długość strzyków	krótkie	98	[Progress bar]			długie		
ustawienie strzyków - tył	zewnątrzne	123	[Progress bar]			wewnętrzne		
charakter mleczny	ordynarny	119	[Progress bar]			szlachetny		

PL005180196673

SL Klimat

CVF BLF

data ur. 26.11.2008

Hodowca: RSP Lubin

CASK-AB

INDEKS PF
117



NOWOŚĆ

ALTABAXTER

BELA 15

BLITZ

EMERALO-ACR-SA

LUCKY

BELA

Przebieg porodu krów zapłodnionych przez buhaja: **porody łatwe 95,16%**

Podindeksy				
produkcyjny	pokroju	plodności	wartość hodowlana dla zawart. kom. som.	wartość hodowlana dla długowieczności
113	105	108	101	118

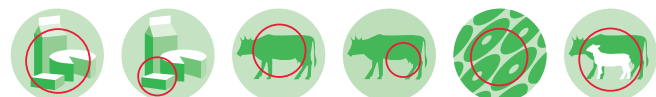
Podindeksy pokroju			
rama ciała	siła mleczności	nogi i racice	wymię
99	99	93	112

Wartość hodowlana dla cech produkcyjnych 2014/1, powt. 0,76, córek 72, obór 63

mleko kg	białko kg	tłuszcz kg	białko %	tłuszcz %
911	24,8	26,1	-0,07	-0,14

Wartości hodowlane dla cech pokrojowych 2014/1, córek 50 / obór 44

		80	90	100	110	120		
wysokość w krzyżu	niski	103	[Progress bar]			wysoki		
głębokość tułowia	plytki	102	[Progress bar]			głęboki		
szerokość klatki piersiowej	wąska	105	[Progress bar]			szeroka		
ustawienie zadu	uniesiony	104	[Progress bar]			spadzisty		
szerokość zadu	wąski	106	[Progress bar]			szeroki		
postawa nóg tylnych widok z boku	pionowa	119	[Progress bar]			podsiebna		
racice	dł. przekątna	101	[Progress bar]			kr. przekątna		
postawa nóg tylnych widok z tyłu	iksowate	99	[Progress bar]			równoległe		
zawieszenie przednie wymienia	luźne	108	[Progress bar]			mocne		
zawieszenie tylne wymienia	niskie	110	[Progress bar]			wysokie		
więzadło środkowe wymienia	słabe	121	[Progress bar]			mocne		
położenie wymienia	niskie	103	[Progress bar]			wysokie		
szerokość wymienia	wąskie	107	[Progress bar]			szerokie		
ustawienie strzyków	szerokie	114	[Progress bar]			wąskie		
długość strzyków	krótkie	112	[Progress bar]			długie		
ustawienie strzyków - tył	zewnątrzne	111	[Progress bar]			wewnętrzne		
charakter mleczny	ordynarny	102	[Progress bar]			szlachetny		



FR4432722486

Dojan

CVF BLF

data ur. 20.08.2008

Hodowca: import z Francji

CASK-BB

 INDEKS PF
116


JELDER

BENA TENE

JESTHER

DONNA

SHOTTLE

TUCI TENE

Przebieg porodu krów zapłodnionych przez buhaja: **porody łatwe 96,03%**

Podindeksy

produkcyjny	pokroju	plodności	wartość hodowlana dla zawart. kom. som.	wartość hodowlana dla długowieczności
112	111	87	123	110

Podindeksy pokroju

rama ciała	siła mleczności	nogi i racice	wymię
107	103	102	113

Wartość hodowlana dla cech produkcyjnych 2014/1, powt. 0,82, córek 98, obór 72

mleko kg	białko kg	tłuszcz kg	białko %	tłuszcz %
1109	29,1	6,7	-0,09	-0,45

Wartości hodowlane dla cech pokrojowych 2014/1, córek 82 / obór 58

		80	90	100	110	120		
wysokość w krzyżu	niski	107	■			wysoki		
głębokość tułowia	plytki	97	■			głęboki		
szerokość klatki piersiowej	wąska	97	■			szeroka		
ustawienie zadu	uniesiony	102	■			spadzisty		
szerokość zadu	wąski	114	■			szeroki		
postawa nóg tylnych widok z boku	pionowa	112	■			podsiebna		
racice	dł. przekątna	114	■			kr. przekątna		
postawa nóg tylnych widok z tyłu	iksowate	100	■			równoległe		
zawieszenie przednie wymienia	luźne	119	■			mocne		
zawieszenie tylne wymienia	niskie	117	■			wysokie		
więzadło środkowe wymienia	słabe	102	■			mocne		
położenie wymienia	niskie	118	■			wysokie		
szerokość wymienia	wąskie	108	■			szerokie		
ustawienie strzyków	szerokie	110	■			wąskie		
długość strzyków	krótkie	104	■			długie		
ustawienie strzyków - tył	zewnątrzne	103	■			wewnętrzne		
charakter mleczny	ordynarny	111	■			szlachetny		



PL005135297059

Irtysz ET

CVF BLF

data ur. 26.07.2006

Hodowca: OHZ Garzyn

CASK-AA aAa 132

 INDEKS PF
116


JORDAN

RONNY

NOVALIS

JANS 2

RONALD

RONNY 47

Przebieg porodu krów zapłodnionych przez buhaja: **porody łatwe 97,66%**

Podindeksy

produkcyjny	pokroju	plodności	wartość hodowlana dla zawart. kom. som.	wartość hodowlana dla długowieczności
118	109	86	113	105

Podindeksy pokroju

rama ciała	siła mleczności	nogi i racice	wymię
106	98	111	105

Wartość hodowlana dla cech produkcyjnych 2014/1, powt. 0,91, córek 136, obór 108

mleko kg	białko kg	tłuszcz kg	białko %	tłuszcz %
662	35,6	17,0	0,16	-0,13

Wartości hodowlane dla cech pokrojowych 2014/1, córek 122 / obór 96

		80	90	100	110	120		
wysokość w krzyżu	niski	103	■			wysoki		
głębokość tułowia	plytki	98	■			głęboki		
szerokość klatki piersiowej	wąska	99	■			szeroka		
ustawienie zadu	uniesiony	123	■			spadzisty		
szerokość zadu	wąski	103	■			szeroki		
postawa nóg tylnych widok z boku	pionowa	75	■			podsiebna		
racice	dł. przekątna	113	■			kr. przekątna		
postawa nóg tylnych widok z tyłu	iksowate	103	■			równoległe		
zawieszenie przednie wymienia	luźne	103	■			mocne		
zawieszenie tylne wymienia	niskie	123	■			wysokie		
więzadło środkowe wymienia	słabe	111	■			mocne		
położenie wymienia	niskie	105	■			wysokie		
szerokość wymienia	wąskie	111	■			szerokie		
ustawienie strzyków	szerokie	106	■			wąskie		
długość strzyków	krótkie	94	■			długie		
ustawienie strzyków - tył	zewnątrzne	118	■			wewnętrzne		
charakter mleczny	ordynarny	108	■			szlachetny		



PL005210523110

Lech ET

CVF BLF

data ur. 22.01.2009

Hodowca: OHZ Garzyn

CASK-AB

INDEKS PF
116



GP Lwówek

STOL JOC

JH VIRSON

JOCKO BESN

OZONE

JUSTICE

JH RIRSON

Przebieg porodu krów zapłodnionych przez buhaja: **porody łatwe 100%**

Podindeksy				
produkcyjny	pokroju	plodności	wartość hodowlana dla zawart. kom. som.	wartość hodowlana dla długowieczności
118	99	102	105	113

Podindeksy pokroju			
rama ciała	siła mleczności	nogi i racice	wymię
113	126	98	92

Wartość hodowlana dla cech produkcyjnych 2014/1, powt. 0,76, córek 80, obór 60

mleko kg	białko kg	tłuszcz kg	białko %	tłuszcz %
650	37,9	13,0	0,19	-0,17

Wartości hodowlane dla cech pokrojowych 2014/1, córek 46 / obór 34

		80 90 100 110 120						
wysokość w krzyżu	niski	133	[Progress bar]			wysoki		
głębokość tułowia	plytki	112	[Progress bar]			głęboki		
szerokość klatki piersiowej	wąska	115	[Progress bar]			szeroka		
ustawienie zadu	uniesiony	130	[Progress bar]			spadzisty		
szerokość zadu	wąski	115	[Progress bar]			szeroki		
postawa nóg tylnych widok z boku	pionowa	98	[Progress bar]			podsiebna		
racice	dł. przekątna	106	[Progress bar]			kr. przekątna		
postawa nóg tylnych widok z tyłu	iksowate	100	[Progress bar]			równoległe		
zawieszenie przednie wymienia	luźne	96	[Progress bar]			mocne		
zawieszenie tylne wymienia	niskie	113	[Progress bar]			wysokie		
więzadło środkowe wymienia	slabe	84	[Progress bar]			mocne		
położenie wymienia	niskie	109	[Progress bar]			wysokie		
szerokość wymienia	wąskie	108	[Progress bar]			szerokie		
ustawienie strzyków	szerokie	104	[Progress bar]			wąskie		
długość strzyków	krótkie	98	[Progress bar]			długie		
ustawienie strzyków - tył	zewnętrzne	95	[Progress bar]			wewnętrzne		
charakter mleczny	ordynarny	122	[Progress bar]			szlachetny		



PL005210523080

Len ET

BLF

data ur. 19.01.2009

Hodowca: OHZ Garzyn

CASK-BB

INDEKS PF
116



STOL JOC

ALIZEE

JOCKO BESN

OZONE

JUSTICE

VLEMA 39

Przebieg porodu krów zapłodnionych przez buhaja: **porody łatwe 98,14%**

Podindeksy				
produkcyjny	pokroju	plodności	wartość hodowlana dla zawart. kom. som.	wartość hodowlana dla długowieczności
115	104	97	116	111

Podindeksy pokroju			
rama ciała	siła mleczności	nogi i racice	wymię
103	106	102	103

Wartość hodowlana dla cech produkcyjnych 2014/1, powt. 0,67, córek 61, obór 53

mleko kg	białko kg	tłuszcz kg	białko %	tłuszcz %
910	34,1	10,3	0,04	-0,32

Wartości hodowlane dla cech pokrojowych 2014/1, córek 22 / obór 20

		80 90 100 110 120						
wysokość w krzyżu	niski	107	[Progress bar]			wysoki		
głębokość tułowia	plytki	116	[Progress bar]			głęboki		
szerokość klatki piersiowej	wąska	103	[Progress bar]			szeroka		
ustawienie zadu	uniesiony	104	[Progress bar]			spadzisty		
szerokość zadu	wąski	106	[Progress bar]			szeroki		
postawa nóg tylnych widok z boku	pionowa	94	[Progress bar]			podsiebna		
racice	dł. przekątna	111	[Progress bar]			kr. przekątna		
postawa nóg tylnych widok z tyłu	iksowate	103	[Progress bar]			równoległe		
zawieszenie przednie wymienia	luźne	113	[Progress bar]			mocne		
zawieszenie tylne wymienia	niskie	112	[Progress bar]			wysokie		
więzadło środkowe wymienia	slabe	105	[Progress bar]			mocne		
położenie wymienia	niskie	102	[Progress bar]			wysokie		
szerokość wymienia	wąskie	109	[Progress bar]			szerokie		
ustawienie strzyków	szerokie	104	[Progress bar]			wąskie		
długość strzyków	krótkie	96	[Progress bar]			długie		
ustawienie strzyków - tył	zewnętrzne	90	[Progress bar]			wewnętrzne		
charakter mleczny	ordynarny	108	[Progress bar]			szlachetny		



FR2939313844

Barjolen

CVF BLF

data ur. 10.09.2006

Hodowca: import z Francji

CASK-AA aAa 321

 INDEKS PF
115


MARION ET

URNE

ADDISON

MISSA ET

TRENT

SATURNE

Przebieg porodu krów zapłodnionych przez buhaja: **porody łatwe 96,37%**

Podindeksy

produkcyjny	pokroju	plodności	wartość hodowlana dla zawart. kom. som.	wartość hodowlana dla długowieczności
119	107	107	91	89

Podindeksy pokroju

rama ciała	siła mleczności	nogi i racice	wymię
124	112	100	104

Wartość hodowlana dla cech produkcyjnych 2014/1, powt. 0,89, córek 115, obór 91

mleko kg	białko kg	tłuszcz kg	białko %	tłuszcz %
1277	28,3	42,5	-0,16	-0,12

Wartości hodowlane dla cech pokrojowych 2014/1, córek 100 / obór 81

		80	90	100	110	120		
wysokość w krzyżu	niski	115	[Progress bar]			wysoki		
głębokość tułowia	plytki	125	[Progress bar]			głęboki		
szerokość klatki piersiowej	wąska	128	[Progress bar]			szersza		
ustawienie zadu	uniesiony	115	[Progress bar]			spadzisty		
szerokość zadu	wąski	125	[Progress bar]			szeroki		
postawa nóg tylnych widok z boku	pionowa	105	[Progress bar]			podsiebna		
racice	dł. przekątna	104	[Progress bar]			kr. przekątna		
postawa nóg tylnych widok z tyłu	iksowate	104	[Progress bar]			równoległe		
zawieszenie przednie wymienia	luźne	106	[Progress bar]			mocne		
zawieszenie tylne wymienia	niskie	115	[Progress bar]			wysokie		
więzadło środkowe wymienia	słabe	112	[Progress bar]			mocne		
położenie wymienia	niskie	101	[Progress bar]			wysokie		
szerokość wymienia	wąskie	118	[Progress bar]			szerokie		
ustawienie strzyków	szerokie	100	[Progress bar]			wąskie		
długość strzyków	krótkie	117	[Progress bar]			długie		
ustawienie strzyków - tył	zewnątrzne	104	[Progress bar]			wewnętrzne		
charakter mleczny	ordynarny	106	[Progress bar]			szlachetny		



PL005168157832

Jeż

CVF BLF

data ur. 18.06.2007

Hodowca: HZZ Żołędznica

CASK-AB

 INDEKS PF
115


BRILEA FBI

SAGA

MTOTO

GILLETTE BRILEA BELL

DEXTER

SAGA

Przebieg porodu krów zapłodnionych przez buhaja: **porody łatwe 97,87%**

Podindeksy

produkcyjny	pokroju	plodności	wartość hodowlana dla zawart. kom. som.	wartość hodowlana dla długowieczności
118	112	92	98	94

Podindeksy pokroju

rama ciała	siła mleczności	nogi i racice	wymię
105	117	108	108

Wartość hodowlana dla cech produkcyjnych 2014/1, powt. 0,88, córek 111, obór 87

mleko kg	białko kg	tłuszcz kg	białko %	tłuszcz %
548	30,4	31,5	0,14	0,10

Wartości hodowlane dla cech pokrojowych 2014/1, córek 105 / obór 84

		80	90	100	110	120		
wysokość w krzyżu	niski	111	[Progress bar]			wysoki		
głębokość tułowia	plytki	133	[Progress bar]			głęboki		
szerokość klatki piersiowej	wąska	123	[Progress bar]			szersza		
ustawienie zadu	uniesiony	99	[Progress bar]			spadzisty		
szerokość zadu	wąski	109	[Progress bar]			szeroki		
postawa nóg tylnych widok z boku	pionowa	95	[Progress bar]			podsiebna		
racice	dł. przekątna	107	[Progress bar]			kr. przekątna		
postawa nóg tylnych widok z tyłu	iksowate	112	[Progress bar]			równoległe		
zawieszenie przednie wymienia	luźne	113	[Progress bar]			mocne		
zawieszenie tylne wymienia	niskie	114	[Progress bar]			wysokie		
więzadło środkowe wymienia	słabe	105	[Progress bar]			mocne		
położenie wymienia	niskie	98	[Progress bar]			wysokie		
szerokość wymienia	wąskie	118	[Progress bar]			szerokie		
ustawienie strzyków	szerokie	105	[Progress bar]			wąskie		
długość strzyków	krótkie	95	[Progress bar]			długie		
ustawienie strzyków - tył	zewnątrzne	99	[Progress bar]			wewnętrzne		
charakter mleczny	ordynarny	112	[Progress bar]			szlachetny		



PL005210523127

Lir ET

BLF

data ur. 23.01.2009
Hodowca: OHZ Garzyn
CASK-AB

INDEKS PF
115



NOWOŚĆ

MAXWELL

VALERIANE

MARSHALL

RICECREST GRANI

JUSTICE

RACINE

Przebieg porodu krów zapłodnionych przez buhaja: **porody łatwe 99,10%**

Podindeksy				
produkcyjny	pokroju	plodności	wartość hodowlana dla zawart. kom. som.	wartość hodowlana dla długowieczności
113	105	109	98	109

Podindeksy pokroju			
rama ciała	siła mleczności	nogi i racice	wymię
100	100	107	103

Wartość hodowlana dla cech produkcyjnych 2014/1, powt. 0,67, córek 56, obór 48				
mleko kg	białko kg	tłuszcz kg	białko %	tłuszcz %
347	26,2	19,8	0,18	0,06

Wartości hodowlane dla cech pokrojowych 2014/1, córek 21 / obór 19								
			80	90	100	110	120	
wysokość w krzyżu	niski	104	[Progress bar]				wysoki	
głębokość tułowia	plytki	107	[Progress bar]				głęboki	
szerokość klatki piersiowej	wąska	106	[Progress bar]				szeroka	
ustawienie zadu	uniesiony	103	[Progress bar]				spadzisty	
szerokość zadu	wąski	105	[Progress bar]				szeroki	
postawa nóg tylnych widok z boku	pionowa	87	[Progress bar]				podsiebna	
racice	dł. przekątna	111	[Progress bar]				kr. przekątna	
postawa nóg tylnych widok z tyłu	iksowate	111	[Progress bar]				równoległe	
zawieszenie przednie wymienia	luźne	118	[Progress bar]				mocne	
zawieszenie tylne wymienia	niskie	110	[Progress bar]				wysokie	
więzadło środkowe wymienia	słabe	94	[Progress bar]				mocne	
położenie wymienia	niskie	111	[Progress bar]				wysokie	
szerokość wymienia	wąskie	102	[Progress bar]				szerokie	
ustawienie strzyków	szerokie	106	[Progress bar]				wąskie	
długość strzyków	krótkie	96	[Progress bar]				długie	
ustawienie strzyków - tył	zewnątrzne	98	[Progress bar]				wewnętrzne	
charakter mleczny	ordynarny	104	[Progress bar]				szlachetny	



PL005180196871

SL Kibic

CVF BLF

data ur. 26.12.2008
Hodowca: RSP Lubin
CASK-AB

INDEKS PF
115



NOWOŚĆ

STOL JOC

BIBA 29

JOCKO BESN

OZONE

ZIDANE

BIBA 28

Przebieg porodu krów zapłodnionych przez buhaja: **porody łatwe 100%**

Podindeksy				
produkcyjny	pokroju	plodności	wartość hodowlana dla zawart. kom. som.	wartość hodowlana dla długowieczności
122	99	93	95	111

Podindeksy pokroju			
rama ciała	siła mleczności	nogi i racice	wymię
103	105	94	100

Wartość hodowlana dla cech produkcyjnych 2014/1, powt. 0,70, córek 50, obór 43				
mleko kg	białko kg	tłuszcz kg	białko %	tłuszcz %
1090	45,8	10,2	0,10	-0,40

Wartości hodowlane dla cech pokrojowych 2014/1, córek 35 / obór 29								
			80	90	100	110	120	
wysokość w krzyżu	niski	106	[Progress bar]				wysoki	
głębokość tułowia	plytki	112	[Progress bar]				głęboki	
szerokość klatki piersiowej	wąska	104	[Progress bar]				szeroka	
ustawienie zadu	uniesiony	100	[Progress bar]				spadzisty	
szerokość zadu	wąski	108	[Progress bar]				szeroki	
postawa nóg tylnych widok z boku	pionowa	105	[Progress bar]				podsiebna	
racice	dł. przekątna	93	[Progress bar]				kr. przekątna	
postawa nóg tylnych widok z tyłu	iksowate	108	[Progress bar]				równoległe	
zawieszenie przednie wymienia	luźne	105	[Progress bar]				mocne	
zawieszenie tylne wymienia	niskie	111	[Progress bar]				wysokie	
więzadło środkowe wymienia	słabe	108	[Progress bar]				mocne	
położenie wymienia	niskie	98	[Progress bar]				wysokie	
szerokość wymienia	wąskie	116	[Progress bar]				szerokie	
ustawienie strzyków	szerokie	98	[Progress bar]				wąskie	
długość strzyków	krótkie	110	[Progress bar]				długie	
ustawienie strzyków - tył	zewnątrzne	91	[Progress bar]				wewnętrzne	
charakter mleczny	ordynarny	112	[Progress bar]				szlachetny	



PL005166971096

Jakier ET

CVF BLF

data ur. 11.12.2007

Hodowca: OHZ Garzyn

CASK-AB aAa 231

INDEKS PF
114



MASCOL ET

SOSKOB 911

MTOTO

ELAINE

JOCKO BESN

JULIET

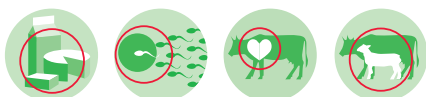
Przebieg porodu krów zapłodnionych przez buhaja: **porody łatwe 99,58%**

Podindeksy				
produkcyjny	pokroju	plodności	wartość hodowlana dla zawart. kom. som.	wartość hodowlana dla długowieczności
113	101	113	94	111

Podindeksy pokroju			
rama ciała	siła mleczności	nogi i racice	wymię
106	104	92	105

Wartość hodowlana dla cech produkcyjnych 2014/1, powt. 0,86, córek 110, obór 93				
mleko kg	białko kg	tłuszcz kg	białko %	tłuszcz %
147	25,7	24,0	0,26	0,23

Wartości hodowlane dla cech pokrojowych 2014/1, córek 100 / obór 86								
			80	90	100	110	120	
wysokość w krzyżu	niski	105	[Progress bar]				wysoki	
głębokość tułowia	plytki	104	[Progress bar]				głęboki	
szerokość klatki piersiowej	wąska	104	[Progress bar]				szeroka	
ustawienie zadu	uniesiony	102	[Progress bar]				spadzisty	
szerokość zadu	wąski	104	[Progress bar]				szeroki	
postawa nóg tylnych widok z boku	pionowa	118	[Progress bar]				podsiebna	
racice	dł. przekątna	102	[Progress bar]				kr. przekątna	
postawa nóg tylnych widok z tyłu	iksowate	102	[Progress bar]				równoległe	
zawieszenie przednie wymienia	luźne	102	[Progress bar]				mocne	
zawieszenie tylne wymienia	niskie	109	[Progress bar]				wysokie	
więzadło środkowe wymienia	słabe	102	[Progress bar]				mocne	
położenie wymienia	niskie	106	[Progress bar]				wysokie	
szerokość wymienia	wąskie	111	[Progress bar]				szerokie	
ustawienie strzyków	szerokie	118	[Progress bar]				wąskie	
długość strzyków	krótkie	86	[Progress bar]				długie	
ustawienie strzyków - tył	zewnątrzne	112	[Progress bar]				wewnętrzne	
charakter mleczny	ordynarny	110	[Progress bar]				szlachetny	



PL005166971102

Janus ET

CVF BLF

data ur. 11.12.2007

Hodowca: OHZ Garzyn

CASK-AA

INDEKS PF
114



ROSEO JOC

THAITI

JOCKO BESN

NAIBONE

GARTER ET

ROSACE

Przebieg porodu krów zapłodnionych przez buhaja: **porody łatwe 96,41%**

Podindeksy				
produkcyjny	pokroju	plodności	wartość hodowlana dla zawart. kom. som.	wartość hodowlana dla długowieczności
111	118	93	94	102

Podindeksy pokroju			
rama ciała	siła mleczności	nogi i racice	wymię
107	108	110	118

Wartość hodowlana dla cech produkcyjnych 2014/1, powt. 0,81, córek 83, obór 65				
mleko kg	białko kg	tłuszcz kg	białko %	tłuszcz %
525	23,1	20,9	0,06	-0,01

Wartości hodowlane dla cech pokrojowych 2014/1, córek 77 / obór 64								
			80	90	100	110	120	
wysokość w krzyżu	niski	108	[Progress bar]				wysoki	
głębokość tułowia	plytki	106	[Progress bar]				głęboki	
szerokość klatki piersiowej	wąska	104	[Progress bar]				szeroka	
ustawienie zadu	uniesiony	100	[Progress bar]				spadzisty	
szerokość zadu	wąski	114	[Progress bar]				szeroki	
postawa nóg tylnych widok z boku	pionowa	101	[Progress bar]				podsiebna	
racice	dł. przekątna	114	[Progress bar]				kr. przekątna	
postawa nóg tylnych widok z tyłu	iksowate	110	[Progress bar]				równoległe	
zawieszenie przednie wymienia	luźne	114	[Progress bar]				mocne	
zawieszenie tylne wymienia	niskie	117	[Progress bar]				wysokie	
więzadło środkowe wymienia	słabe	112	[Progress bar]				mocne	
położenie wymienia	niskie	108	[Progress bar]				wysokie	
szerokość wymienia	wąskie	122	[Progress bar]				szerokie	
ustawienie strzyków	szerokie	105	[Progress bar]				wąskie	
długość strzyków	krótkie	102	[Progress bar]				długie	
ustawienie strzyków - tył	zewnątrzne	107	[Progress bar]				wewnętrzne	
charakter mleczny	ordynarny	112	[Progress bar]				szlachetny	



PL00520222250

Kanion

CVF BLF

data ur. 25.05.2008

Hodowca: OHZ Garzyn

CASK-AB

INDEKS PF
113



FROSTY

GALA

MARSHALL

MOHRFIELD SAND

TRENT

GALA

Przebieg porodu krów zapłodnionych przez buhaja: **porody łatwe 97,89%**

Podindeksy

produkcyjny	pokroju	plodności	wartość hodowlana dla zawart. kom. som.	wartość hodowlana dla długowieczności
112	104	96	116	104

Podindeksy pokroju

rama ciała	siła mleczności	nogi i racice	wymię
101	100	99	107

Wartość hodowlana dla cech produkcyjnych 2014/1, powt. 0,81, córek 83, obór 63

mleko kg	białko kg	tłuszcz kg	białko %	tłuszcz %
733	25,0	19,3	0,00	-0,13

Wartości hodowlane dla cech pokrojowych 2014/1, córek 73 / obór 55

		80	90	100	110	120	
wysokość w krzyżu	niski	108	[Progress bar]				wysoki
głębokość tułowia	plytki	98	[Progress bar]				głęboki
szerokość klatki piersiowej	wąska	92	[Progress bar]				szeroka
ustawienie zadu	uniesiony	95	[Progress bar]				spadzisty
szerokość zadu	wąski	104	[Progress bar]				szeroki
postawa nóg tylnych widok z boku	pionowa	118	[Progress bar]				podsiebna
racice	dł. przekątna	102	[Progress bar]				kr. przekątna
postawa nóg tylnych widok z tyłu	iksowate	104	[Progress bar]				równoległe
zawieszenie przednie wymienia	luźne	106	[Progress bar]				mocne
zawieszenie tylne wymienia	niskie	106	[Progress bar]				wysokie
więzadło środkowe wymienia	słabe	113	[Progress bar]				mocne
położenie wymienia	niskie	115	[Progress bar]				wysokie
szerokość wymienia	wąskie	105	[Progress bar]				szerokie
ustawienie strzyków	szerokie	105	[Progress bar]				wąskie
długość strzyków	krótkie	96	[Progress bar]				długie
ustawienie strzyków - tył	zewnątrzne	103	[Progress bar]				wewnętrzne
charakter mleczny	ordynarny	108	[Progress bar]				szlachetny



FR5644532790

Destin ET

CVF BLF

data ur. 03.11.2008

Hodowca: import z Francji

CASK-AA

INDEKS PF
112



TARTARE

UNIVERS 12

DUTCH BOY

ROMANCE 64

FORD

SOGESCOTE

Przebieg porodu krów zapłodnionych przez buhaja: **porody łatwe 98,43%**

Podindeksy

produkcyjny	pokroju	plodności	wartość hodowlana dla zawart. kom. som.	wartość hodowlana dla długowieczności
109	107	102	96	113

Podindeksy pokroju

rama ciała	siła mleczności	nogi i racice	wymię
116	122	102	102

Wartość hodowlana dla cech produkcyjnych 2014/1, powt. 0,72, córek 64, obór 49

mleko kg	białko kg	tłuszcz kg	białko %	tłuszcz %
262	17,1	28,7	0,10	0,22

Wartości hodowlane dla cech pokrojowych 2014/1, córek 47 / obór 35

		80	90	100	110	120	
wysokość w krzyżu	niski	121	[Progress bar]				wysoki
głębokość tułowia	plytki	127	[Progress bar]				głęboki
szerokość klatki piersiowej	wąska	115	[Progress bar]				szeroka
ustawienie zadu	uniesiony	103	[Progress bar]				spadzisty
szerokość zadu	wąski	123	[Progress bar]				szeroki
postawa nóg tylnych widok z boku	pionowa	109	[Progress bar]				podsiebna
racice	dł. przekątna	120	[Progress bar]				kr. przekątna
postawa nóg tylnych widok z tyłu	iksowate	99	[Progress bar]				równoległe
zawieszenie przednie wymienia	luźne	107	[Progress bar]				mocne
zawieszenie tylne wymienia	niskie	109	[Progress bar]				wysokie
więzadło środkowe wymienia	słabe	90	[Progress bar]				mocne
położenie wymienia	niskie	107	[Progress bar]				wysokie
szerokość wymienia	wąskie	119	[Progress bar]				szerokie
ustawienie strzyków	szerokie	111	[Progress bar]				wąskie
długość strzyków	krótkie	90	[Progress bar]				długie
ustawienie strzyków - tył	zewnątrzne	108	[Progress bar]				wewnętrzne
charakter mleczny	ordynarny	119	[Progress bar]				szlachetny



PL005137048147

Jadis

CVF BLF

data ur. 27.05.2007

Hodowca: RSP Lubią

CASK-AA

INDEKS PF
112



BOLTON ET

DAWINA 24

HERSHEL ET

BLESSING

TRENT

DAWINA 23

Przebieg porodu krów zapłodnionych przez buhaja: **porody łatwe 97,22%**

Podindeksy				
produkcyjny	pokroju	plodności	wartość hodowlana dla zawart. kom. som.	wartość hodowlana dla długowieczności
111	106	95	116	100

Podindeksy pokroju			
rama ciała	siła mleczności	nogi i racice	wymię
100	112	113	100

Wartość hodowlana dla cech produkcyjnych 2014/1, powt. 0,86, córek 93, obór 67

mleko kg	białko kg	tłuszcz kg	białko %	tłuszcz %
60	16,1	38,3	0,18	0,46

Wartości hodowlane dla cech pokrojowych 2014/1, córek 87 / obór 60

			80	90	100	110	120	
wysokość w krzyżu	niski	114	[Progress bar]				wysoki	
głębokość tułowia	plytki	107	[Progress bar]				głęboki	
szerokość klatki piersiowej	wąska	107	[Progress bar]				szeroka	
ustawienie zadu	uniesiony	87	[Progress bar]				spadzisty	
szerokość zadu	wąski	110	[Progress bar]				szeroki	
postawa nóg tylnych widok z boku	pionowa	95	[Progress bar]				podsiebna	
racice	dł. przekątna	112	[Progress bar]				kr. przekątna	
postawa nóg tylnych widok z tyłu	iksowate	106	[Progress bar]				równoległe	
zawieszenie przednie wymienia	luźne	111	[Progress bar]				mocne	
zawieszenie tylne wymienia	niskie	104	[Progress bar]				wysokie	
więzadło środkowe wymienia	słabe	97	[Progress bar]				mocne	
położenie wymienia	niskie	109	[Progress bar]				wysokie	
szerokość wymienia	wąskie	109	[Progress bar]				szerokie	
ustawienie strzyków	szerokie	104	[Progress bar]				wąskie	
długość strzyków	krótkie	104	[Progress bar]				długie	
ustawienie strzyków - tył	zewnątrzne	108	[Progress bar]				wewnętrzne	
charakter mleczny	ordynarny	114	[Progress bar]				szlachetny	

PL005210323710

Kratos

BLF

data ur. 21.10.2008

Hodowca: OHZ Garzyn

CASK-AA

INDEKS PF
112



FROSTY

HAITI

MARSHALL

MOHRFIELD SAND

LORD LILY

HAITI

Przebieg porodu krów zapłodnionych przez buhaja: **porody łatwe 96,64%**

Podindeksy				
produkcyjny	pokroju	plodności	wartość hodowlana dla zawart. kom. som.	wartość hodowlana dla długowieczności
109	102	96	111	120

Podindeksy pokroju			
rama ciała	siła mleczności	nogi i racice	wymię
87	93	107	103

Wartość hodowlana dla cech produkcyjnych 2014/1, powt. 0,75, córek 79, obór 62

mleko kg	białko kg	tłuszcz kg	białko %	tłuszcz %
779	19,4	23,5	-0,08	-0,11

Wartości hodowlane dla cech pokrojowych 2014/1, córek 37 / obór 30

			80	90	100	110	120	
wysokość w krzyżu	niski	99	[Progress bar]				wysoki	
głębokość tułowia	plytki	102	[Progress bar]				głęboki	
szerokość klatki piersiowej	wąska	103	[Progress bar]				szeroka	
ustawienie zadu	uniesiony	88	[Progress bar]				spadzisty	
szerokość zadu	wąski	93	[Progress bar]				szeroki	
postawa nóg tylnych widok z boku	pionowa	105	[Progress bar]				podsiebna	
racice	dł. przekątna	109	[Progress bar]				kr. przekątna	
postawa nóg tylnych widok z tyłu	iksowate	116	[Progress bar]				równoległe	
zawieszenie przednie wymienia	luźne	105	[Progress bar]				mocne	
zawieszenie tylne wymienia	niskie	110	[Progress bar]				wysokie	
więzadło środkowe wymienia	słabe	105	[Progress bar]				mocne	
położenie wymienia	niskie	99	[Progress bar]				wysokie	
szerokość wymienia	wąskie	113	[Progress bar]				szerokie	
ustawienie strzyków	szerokie	113	[Progress bar]				wąskie	
długość strzyków	krótkie	101	[Progress bar]				długie	
ustawienie strzyków - tył	zewnątrzne	108	[Progress bar]				wewnętrzne	
charakter mleczny	ordynarny	99	[Progress bar]				szlachetny	



PL005210523226

Land ET

BLF

data ur. 26.01.2009
Hodowca: OHZ Garzyn
CASK-AB

INDEKS PF
112



NOWOŚĆ

STOL JOC

ALIZEE

JOCKO BESN

OZONE

JUSTICE

ULEMA 39

Przebieg porodu krów zapłodnionych przez buhaja: **porody łatwe 98,80%**

Podindeksy				
produkcyjny	pokroju	plodności	wartość hodowlana dla zawart. kom. som.	wartość hodowlana dla długowieczności
113	102	94	107	110

Podindeksy pokroju			
rama ciała	siła mleczności	nogi i racice	wymię
111	111	100	98

Wartość hodowlana dla cech produkcyjnych 2014/1, powt. 0,64, córek 61, obór 53				
mleko kg	białko kg	tłuszcz kg	białko %	tłuszcz %
869	32,7	2,2	0,04	-0,40

Wartości hodowlane dla cech pokrojowych 2014/1, córek 18 / obór 16							
		80	90	100	110	120	
wysokość w krzyżu	niski	120				wysoki	
głębokość tułowia	plytki	105				głęboki	
szerokość klatki piersiowej	wąska	105				szeroka	
ustawienie zadu	uniesiony	115				spadzisty	
szerokość zadu	wąski	107				szeroki	
postawa nóg tylnych widok z boku	pionowa	95				podsiebna	
racice	dł. przekątna	111				kr. przekątna	
postawa nóg tylnych widok z tyłu	iksowate	104				równoległe	
zawieszenie przednie wymienia	luźne	100				mocne	
zawieszenie tylne wymienia	niskie	110				wysokie	
więzadło środkowe wymienia	słabe	105				mocne	
położenie wymienia	niskie	105				wysokie	
szerokość wymienia	wąskie	109				szerokie	
ustawienie strzyków	szerokie	103				wąskie	
długość strzyków	krótkie	106				długie	
ustawienie strzyków - tył	zewnątrzne	97				wewnętrzne	
charakter mleczny	ordynarny	112				szlachetny	



PL005193171612

SL Loreda

BLF

data ur. 12.01.2009
Hodowca: RSP Lubiń
CASK-AB

INDEKS PF
112



NOWOŚĆ

SHOTTLE

EICHE 16

MTOTO

CONDON AERO SHA

OZZIE

EICHE 13

Przebieg porodu krów zapłodnionych przez buhaja: **porody łatwe 97,85%**

Podindeksy				
produkcyjny	pokroju	plodności	wartość hodowlana dla zawart. kom. som.	wartość hodowlana dla długowieczności
101	105	106	114	127

Podindeksy pokroju			
rama ciała	siła mleczności	nogi i racice	wymię
101	99	99	108

Wartość hodowlana dla cech produkcyjnych 2014/1, powt. 0,77, córek 88, obór 69				
mleko kg	białko kg	tłuszcz kg	białko %	tłuszcz %
308	9,2	14,8	-0,01	0,02

Wartości hodowlane dla cech pokrojowych 2014/1, córek 51 / obór 39							
		80	90	100	110	120	
wysokość w krzyżu	niski	99				wysoki	
głębokość tułowia	plytki	96				głęboki	
szerokość klatki piersiowej	wąska	105				szeroka	
ustawienie zadu	uniesiony	96				spadzisty	
szerokość zadu	wąski	102				szeroki	
postawa nóg tylnych widok z boku	pionowa	110				podsiebna	
racice	dł. przekątna	107				kr. przekątna	
postawa nóg tylnych widok z tyłu	iksowate	97				równoległe	
zawieszenie przednie wymienia	luźne	106				mocne	
zawieszenie tylne wymienia	niskie	110				wysokie	
więzadło środkowe wymienia	słabe	119				mocne	
położenie wymienia	niskie	108				wysokie	
szerokość wymienia	wąskie	106				szerokie	
ustawienie strzyków	szerokie	109				wąskie	
długość strzyków	krótkie	99				długie	
ustawienie strzyków - tył	zewnątrzne	106				wewnętrzne	
charakter mleczny	ordynarny	104				szlachetny	



FR2936874089

Banjoelor ET

CVF BLF

data ur. 04.05.2006

Hodowca: import z Francji

CASK-AA aAa 234

 INDEKS PF
111


SHOTTLE ET

THAITI

MTOTO ET

SHARON

OUTSIDE

PAELLA

Przebieg porodu krów zapłodnionych przez buhaja: **porody łatwe 96,47%**

Podindeksy

produkcyjny	pokroju	plodności	wartość hodowlana dla zawart. kom. som.	wartość hodowlana dla długowieczności
103	130	91	83	103

Podindeksy pokroju

rama ciała	siła mleczności	nogi i racice	wymię
119	124	115	127

Wartość hodowlana dla cech produkcyjnych 2014/1, powt. 0,91, córek 134, obór 95

mleko kg	białko kg	tłuszcz kg	białko %	tłuszcz %
476	4,5	35,7	-0,14	0,19

Wartości hodowlane dla cech pokrojowych 2014/1, córek 98 / obór 66

		80	90	100	110	120		
wysokość w krzyżu	niski	116	[Progress bar]				wysoki	
głębokość tułowia	plytki	106	[Progress bar]				głęboki	
szerokość klatki piersiowej	wąska	112	[Progress bar]				szeroka	
ustawienie zadu	uniesiony	111	[Progress bar]				spadzisty	
szerokość zadu	wąski	121	[Progress bar]				szeroki	
postawa nóg tylnych widok z boku	pionowa	97	[Progress bar]				podsiebna	
racice	dl. przekątna	114	[Progress bar]				kr. przekątna	
postawa nóg tylnych widok z tyłu	iksowate	112	[Progress bar]				równoległe	
zawieszenie przednie wymienia	luźne	120	[Progress bar]				mocne	
zawieszenie tylne wymienia	niskie	121	[Progress bar]				wysokie	
więzadło środkowe wymienia	słabe	126	[Progress bar]				mocne	
położenie wymienia	niskie	123	[Progress bar]				wysokie	
szerokość wymienia	wąskie	116	[Progress bar]				szerokie	
ustawienie strzyków	szerokie	115	[Progress bar]				wąskie	
długość strzyków	krótkie	78	[Progress bar]				długie	
ustawienie strzyków - tył	zewnątrzne	114	[Progress bar]				wewnętrzne	
charakter mleczny	ordynarny	122	[Progress bar]				szlachetny	



PL005143212884

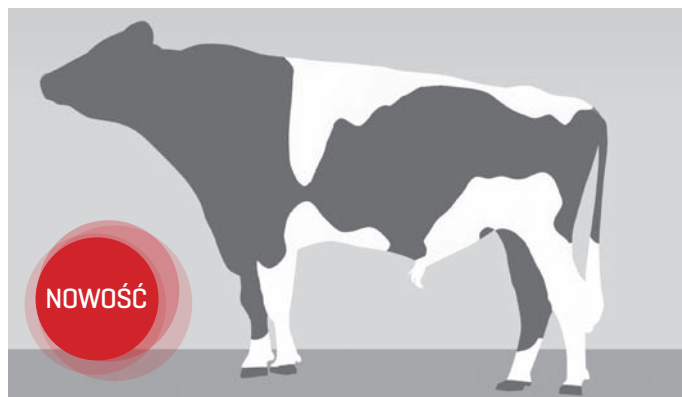
Japan ET

CVF BLF

data ur. 06.12.2007

Hodowca: GRH Żydowo

CASK-AA

 INDEKS PF
111


NOWOŚĆ

BOLTON

BRETT HEIDI

HERSHEL

SANDY-VALLEY BL

BRETT

HANKSEEN RUD

Przebieg porodu krów zapłodnionych przez buhaja: **porody łatwe 96,00%**

Podindeksy

produkcyjny	pokroju	plodności	wartość hodowlana dla zawart. kom. som.	wartość hodowlana dla długowieczności
110	108	95	103	104

Podindeksy pokroju

rama ciała	siła mleczności	nogi i racice	wymię
102	98	109	106

Wartość hodowlana dla cech produkcyjnych 2014/1, powt. 0,84, córek 92, obór 73

mleko kg	białko kg	tłuszcz kg	białko %	tłuszcz %
612	22,3	16,6	0,02	-0,11

Wartości hodowlane dla cech pokrojowych 2014/1, córek 87 / obór 70

		80	90	100	110	120		
wysokość w krzyżu	niski	106	[Progress bar]				wysoki	
głębokość tułowia	plytki	86	[Progress bar]				głęboki	
szerokość klatki piersiowej	wąska	98	[Progress bar]				szeroka	
ustawienie zadu	uniesiony	103	[Progress bar]				spadzisty	
szerokość zadu	wąski	106	[Progress bar]				szeroki	
postawa nóg tylnych widok z boku	pionowa	105	[Progress bar]				podsiebna	
racice	dl. przekątna	119	[Progress bar]				kr. przekątna	
postawa nóg tylnych widok z tyłu	iksowate	108	[Progress bar]				równoległe	
zawieszenie przednie wymienia	luźne	105	[Progress bar]				mocne	
zawieszenie tylne wymienia	niskie	111	[Progress bar]				wysokie	
więzadło środkowe wymienia	słabe	95	[Progress bar]				mocne	
położenie wymienia	niskie	111	[Progress bar]				wysokie	
szerokość wymienia	wąskie	103	[Progress bar]				szerokie	
ustawienie strzyków	szerokie	105	[Progress bar]				wąskie	
długość strzyków	krótkie	102	[Progress bar]				długie	
ustawienie strzyków - tył	zewnątrzne	99	[Progress bar]				wewnętrzne	
charakter mleczny	ordynarny	105	[Progress bar]				szlachetny	



PL005220766842

Kobuz

CVF BLF

data ur. 23.12.2008

Hodowca: GR W. Wawrzyński

CASK-AB

INDEKS PF
111



K. Macek, Kawalewo

STOL JOC

SILOPA

JOCKO BESN

OZONE

OKENDO

SILOPA

Przebieg porodu krów zapłodnionych przez buhaja: **porody łatwe 98,47%**

Podindeksy				
produkcyjny	pokroju	plodności	wartość hodowlana dla zawart. kom. som.	wartość hodowlana dla długowieczności
114	99	100	97	113

Podindeksy pokroju			
rama ciała	siła mleczności	nogi i racice	wymię
101	98	88	106

Wartość hodowlana dla cech produkcyjnych 2014/1, powt. 0,78, córek 84, obór 72

mleko kg	białko kg	tłuszcz kg	białko %	tłuszcz %
857	34,2	5,7	0,06	-0,35

Wartości hodowlane dla cech pokrojowych 2014/1, córek 52 / obór 44

		80	90	100	110	120		
wysokość w krzyżu	niski	111	<div style="width: 100%; height: 10px; background-color: #ffc107;"></div>			wysoki		
głębokość tułowia	plytki	88	<div style="width: 80%; height: 10px; background-color: #ffc107;"></div>			głęboki		
szerokość klatki piersiowej	wąska	92	<div style="width: 90%; height: 10px; background-color: #ffc107;"></div>			szeroka		
ustawienie zadu	uniesiony	109	<div style="width: 100%; height: 10px; background-color: #ffc107;"></div>			spadzisty		
szerokość zadu	wąski	111	<div style="width: 100%; height: 10px; background-color: #ffc107;"></div>			szeroki		
postawa nóg tylnych widok z boku	pionowa	116	<div style="width: 100%; height: 10px; background-color: #ffc107;"></div>			podsiebna		
racice	dł. przekątna	104	<div style="width: 80%; height: 10px; background-color: #ffc107;"></div>			kr. przekątna		
postawa nóg tylnych widok z tyłu	iksowate	100	<div style="width: 10%; height: 10px; background-color: #ffc107;"></div>			równoległe		
zawieszenie przednie wymienia	luźne	101	<div style="width: 10%; height: 10px; background-color: #ffc107;"></div>			mocne		
zawieszenie tylne wymienia	niskie	113	<div style="width: 100%; height: 10px; background-color: #ffc107;"></div>			wysokie		
więzadło środkowe wymienia	słabe	115	<div style="width: 100%; height: 10px; background-color: #ffc107;"></div>			mocne		
położenie wymienia	niskie	108	<div style="width: 100%; height: 10px; background-color: #ffc107;"></div>			wysokie		
szerokość wymienia	wąskie	110	<div style="width: 100%; height: 10px; background-color: #ffc107;"></div>			szerokie		
ustawienie strzyków	szerokie	100	<div style="width: 10%; height: 10px; background-color: #ffc107;"></div>			wąskie		
długość strzyków	krótkie	103	<div style="width: 20%; height: 10px; background-color: #ffc107;"></div>			długie		
ustawienie strzyków - tył	zewnątrzne	105	<div style="width: 100%; height: 10px; background-color: #ffc107;"></div>			wewnętrzne		
charakter mleczny	ordynarny	109	<div style="width: 100%; height: 10px; background-color: #ffc107;"></div>			szlachetny		



Katalog dostępny w wersji elektronicznej: www.wchirz.pl

PL005180195362

SL Koreks

CVF BLF

data ur. 06.07.2008

Hodowca: RSP Lubiń

CASK-AB

INDEKS PF
111



A. Klupś, Pępowo

ALTACALYPSO

RINA 17

LOUIE

NORDIC-HAVEN MT

JUSTICE

RINA 14

Przebieg porodu krów zapłodnionych przez buhaja: **porody łatwe 98,78%**

Podindeksy				
produkcyjny	pokroju	plodności	wartość hodowlana dla zawart. kom. som.	wartość hodowlana dla długowieczności
109	107	107	104	91

Podindeksy pokroju			
rama ciała	siła mleczności	nogi i racice	wymię
105	115	103	105

Wartość hodowlana dla cech produkcyjnych 2014/1, powt. 0,80, córek 83, obór 64

mleko kg	białko kg	tłuszcz kg	białko %	tłuszcz %
466	21,1	19,1	0,07	-0,01

Wartości hodowlane dla cech pokrojowych 2014/1, córek 73 / obór 57

		80	90	100	110	120		
wysokość w krzyżu	niski	111	<div style="width: 100%; height: 10px; background-color: #ffc107;"></div>			wysoki		
głębokość tułowia	plytki	113	<div style="width: 100%; height: 10px; background-color: #ffc107;"></div>			głęboki		
szerokość klatki piersiowej	wąska	118	<div style="width: 100%; height: 10px; background-color: #ffc107;"></div>			szeroka		
ustawienie zadu	uniesiony	89	<div style="width: 80%; height: 10px; background-color: #ffc107;"></div>			spadzisty		
szerokość zadu	wąski	120	<div style="width: 100%; height: 10px; background-color: #ffc107;"></div>			szeroki		
postawa nóg tylnych widok z boku	pionowa	95	<div style="width: 10%; height: 10px; background-color: #ffc107;"></div>			podsiebna		
racice	dł. przekątna	108	<div style="width: 80%; height: 10px; background-color: #ffc107;"></div>			kr. przekątna		
postawa nóg tylnych widok z tyłu	iksowate	104	<div style="width: 20%; height: 10px; background-color: #ffc107;"></div>			równoległe		
zawieszenie przednie wymienia	luźne	104	<div style="width: 20%; height: 10px; background-color: #ffc107;"></div>			mocne		
zawieszenie tylne wymienia	niskie	110	<div style="width: 100%; height: 10px; background-color: #ffc107;"></div>			wysokie		
więzadło środkowe wymienia	słabe	102	<div style="width: 10%; height: 10px; background-color: #ffc107;"></div>			mocne		
położenie wymienia	niskie	109	<div style="width: 100%; height: 10px; background-color: #ffc107;"></div>			wysokie		
szerokość wymienia	wąskie	115	<div style="width: 100%; height: 10px; background-color: #ffc107;"></div>			szerokie		
ustawienie strzyków	szerokie	117	<div style="width: 100%; height: 10px; background-color: #ffc107;"></div>			wąskie		
długość strzyków	krótkie	96	<div style="width: 20%; height: 10px; background-color: #ffc107;"></div>			długie		
ustawienie strzyków - tył	zewnątrzne	107	<div style="width: 100%; height: 10px; background-color: #ffc107;"></div>			wewnętrzne		
charakter mleczny	ordynarny	113	<div style="width: 100%; height: 10px; background-color: #ffc107;"></div>			szlachetny		



PL005163490927

Jurys

CVF BLF

data ur. 27.07.2007

Hodowca: GR Łągódka Roman

CASK-AA

INDEKS PF
110



RUSKENN

KOOTJE 85

JOCKO BESN

OURASY 72

ROCKER

KOOTJE 73

Przebieg porodu krów zapłodnionych przez buhaja: **porody łatwe 97,55%**

Podindeksy				
produkcyjny	pokroju	plodności	wartość hodowlana dla zawart. kom. som.	wartość hodowlana dla długowieczności
119	112	89	76	90

Podindeksy pokroju			
rama ciała	siła mleczności	nogi i racice	wymię
119	109	115	103

Wartość hodowlana dla cech produkcyjnych 2014/1, powt. 0,89, córek 123, obór 101

mleko kg	białko kg	tłuszcz kg	białko %	tłuszcz %
970	35,9	22,6	0,04	-0,21

Wartości hodowlane dla cech pokrojowych 2014/1, córek 117 / obór 98

		80 90 100 110 120				
wysokość w krzyżu	niski	114	[Progress bar]			wysoki
głębokość tułowia	plytki	111	[Progress bar]			głęboki
szerokość klatki piersiowej	wąska	119	[Progress bar]			szeroka
ustawienie zadu	uniesiony	101	[Progress bar]			spadzisty
szerokość zadu	wąski	128	[Progress bar]			szeroki
postawa nóg tylnych widok z boku	pionowa	94	[Progress bar]			podsiebna
racice	dł. przekątna	126	[Progress bar]			kr. przekątna
postawa nóg tylnych widok z tyłu	iksowate	105	[Progress bar]			równoległe
zawieszenie przednie wymienia	luźne	108	[Progress bar]			mocne
zawieszenie tylne wymienia	niskie	103	[Progress bar]			wysokie
więzadło środkowe wymienia	słabe	104	[Progress bar]			mocne
położenie wymienia	niskie	109	[Progress bar]			wysokie
szerokość wymienia	wąskie	113	[Progress bar]			szerokie
ustawienie strzyków	szerokie	105	[Progress bar]			wąskie
długość strzyków	krótkie	105	[Progress bar]			długie
ustawienie strzyków - tył	zewnątrzne	100	[Progress bar]			wewnętrzne
charakter mleczny	ordynarny	110	[Progress bar]			szlachetny



PL005218327536

Kris ET

CVF BLF

data ur. 13.09.2008

Hodowca: HZZ Żołędzica

CASK-AA

INDEKS PF
110



NOWOŚĆ

RESTHA

BEAUTE

JESTHER

WILEM'S HOEVE

GOLDWYN

VENUS

Przebieg porodu krów zapłodnionych przez buhaja: **porody łatwe 96,31%**

Podindeksy				
produkcyjny	pokroju	plodności	wartość hodowlana dla zawart. kom. som.	wartość hodowlana dla długowieczności
96	121	109	100	103

Podindeksy pokroju			
rama ciała	siła mleczności	nogi i racice	wymię
118	110	109	120

Wartość hodowlana dla cech produkcyjnych 2014/1, powt. 0,77, córek 75, obór 63

mleko kg	białko kg	tłuszcz kg	białko %	tłuszcz %
665	7,3	-1,5	-0,18	-0,35

Wartości hodowlane dla cech pokrojowych 2014/1, córek 55 / obór 50

		80 90 100 110 120				
wysokość w krzyżu	niski	119	[Progress bar]			wysoki
głębokość tułowia	plytki	104	[Progress bar]			głęboki
szerokość klatki piersiowej	wąska	115	[Progress bar]			szeroka
ustawienie zadu	uniesiony	108	[Progress bar]			spadzisty
szerokość zadu	wąski	118	[Progress bar]			szeroki
postawa nóg tylnych widok z boku	pionowa	94	[Progress bar]			podsiebna
racice	dł. przekątna	115	[Progress bar]			kr. przekątna
postawa nóg tylnych widok z tyłu	iksowate	116	[Progress bar]			równoległe
zawieszenie przednie wymienia	luźne	121	[Progress bar]			mocne
zawieszenie tylne wymienia	niskie	122	[Progress bar]			wysokie
więzadło środkowe wymienia	słabe	115	[Progress bar]			mocne
położenie wymienia	niskie	111	[Progress bar]			wysokie
szerokość wymienia	wąskie	118	[Progress bar]			szerokie
ustawienie strzyków	szerokie	112	[Progress bar]			wąskie
długość strzyków	krótkie	93	[Progress bar]			długie
ustawienie strzyków - tył	zewnątrzne	112	[Progress bar]			wewnętrzne
charakter mleczny	ordynarny	112	[Progress bar]			szlachetny



Powiązania rodowodowe

GP Condor	Givenchy ET	Storm ET	Aerostar	Starbuck	
Jeż	Brilea FBI ET	Mtoto ET	Prelude		
Bakou ET	Mascol				
Jakier ET	Shottle ET				
Bang ET					
SL Loredo					
Banjoelor ET					
Iwo	Ruskenn	Jocko Besn	Besne Buck		
Jurys	Roseo Joc				
Janus ET	Roumare				
Caporal ET					
Carrasso	Stol Joc				
Kobuz					
SL Kibic					
Lech ET					
Len ET					
Land ET					
Hrabia ET	Justice ET	Manfred ET	Cubby	Son of Bov	
Hobbit ET	Bolton	Hershel	Luke	Cleitus	Tradition
Japan ET					
Jadis					
Joshua	Goldwyn	James	Grand	Chief Mark	
Insert ET					
Kris ET				Restha	Jesther
Dojan	Jelder				
Barjolen	Marion ET	Addison			
Lir ET	Maxwell	Marshall ET	Bellwood	Melwood	Rotate
Kratos	Frosty ET				
Kanion					
Decouflant ET	Tartare	Dutch Boy			
Destin ET					
Cupidon	Canvas	Sparta	Marty	Satan	
Cantor ET					
Irtysz ET	Jordan	Novalis	Target	Twin	
SL Klimat	Alta Baxter	Blitz	Emory	Blackstar	
SL Koreks	Alta Calypso	Louie			
Dawny RG ET	Lawn Boy	Bacculum	Rubens		

Lp.	Nazwa	Numer	Ojciec	PF 2014,1	Składniki indeksu PF			
					podindeks produkcyjny	podindeks ogólny	podindeks płodności	wartość hod. dla zawart. korm. som.
1	CARRASSO	FR2241421918	ROUMARE	133	125	119	111	108
2	CAPORAL ET	FR2941260624	ROUMARE	129	128	119	97	102
3	HOBBIT ET	PL005132477003	JUSTICE	124	133	107	81	106
4	CHAMP-EURO	FR0801948260	BOLTON	123	123	118	95	95
5	GP CONDOR	FR3514052095	GIVENCHY	121	113	112	114	116
6	HRABIA ET	PL005105933239	JUSTICE	121	118	114	106	96
7	IWO	PL005137044965	SHOTTLE	121	118	114	95	106
8	BANG ET	FR3545173028	SHOTTLE	120	120	107	101	111
9	CUPIDON	FR3514052113	CANVAS	120	130	95	117	94
10	DAWNY RG ET	FR3523006968	LAWN BOY	120	116	105	103	109
11	BAKOU ET	FR1527649645	MASCOL ET	118	123	101	94	115
12	DECOUFLANT ET	FR4931269181	TARTARE	118	115	112	95	102
13	JOSHUA	PL005143097368	BOLTON	118	115	106	110	115
14	INSERT ET	PL005142061698	GOLDWYN	117	110	112	101	115
15	SL KLIMAT	PL005180196673	ALTABAXTER	117	113	105	108	101
16	DOJAN	FR4432722486	JELDER	116	112	111	87	123
17	IRTYSZ ET	PL005135297059	JORDAN	116	118	109	86	113
18	LECH ET	PL005210523110	STOL JOC	116	118	99	102	105
19	LEN ET	PL005210523080	STOL JOC	116	115	104	97	116
20	BARJOLEN	FR2939313844	MARION	115	119	107	107	91
21	JEŻ	PL005168157832	BRILEA FBI	115	118	112	92	98
22	LIR ET	PL005210523127	MAXWELL	115	113	105	109	98
23	SL KIBIC	PL005180196871	STOL JOC	115	122	99	93	95
24	JAKIER ET	PL005166971096	MASCOL ET	114	113	101	113	94
25	JANUS ET	PL005166971102	ROSEO JOC	114	111	118	93	94
26	KANION	PL005202222250	FROSTY	113	112	104	96	116
27	DESTIN ET	FR5644532790	TARTARE	112	109	107	102	96
28	JADIS	PL005137048147	BOLTON	112	111	106	95	116
29	KRATOS	PL005210323710	FROSTY	112	109	102	96	111
30	LAND ET	PL005210523226	STOL JOC	112	113	102	94	107
31	SL LOREDO	PL005193171612	SHOTTLE	112	101	105	106	114
32	BANJOELOR ET	FR2936874089	SHOTTLE	111	103	130	91	83
33	JAPAN ET	PL005143212884	BOLTON	111	110	108	95	103
34	KOBUZ	PL005220766842	STOL JOC	111	114	99	100	97
35	SL KOREKS	PL005180195362	ALTACALYPSO	111	109	107	107	104
36	CANTOR ET	FR3529097173	CANVAS	110	107	108	109	106
37	JURYS	PL005163490927	RUSKENN	110	119	112	89	76
38	KRIS ET	PL005218327536	RESTHA	110	96	121	109	100



				Wartości hodowlane dla cech produkcyjnych sezon 2014.1									
składniki podindeksu pokroju				liczba		powtarzalność	mleko kg	białko kg	białko %	tłuszcz kg	tłuszcz %	przebieg porodu krów zapłodnionych przez buhaję (porody łatwe %)	wartość hodowlana dla długowieczności
podindeks ramy ciała	podindeks siły mleczności	podindeks nóg i racic	podindeks wymienia	córek	stad								
111	121	117	111	98	77	0,84	1112	43,1	0,06	30,1	-0,18	98,65	117
114	113	109	117	113	84	0,86	1415	46,5	-0,01	34,8	-0,27	94,99	106
103	109	119	96	138	104	0,90	1547	52,6	0,00	38,2	-0,28	95,77	106
108	120	113	114	156	139	0,89	697	31,9	0,10	51,0	0,26	96,45	106
102	106	107	112	99	68	0,87	332	24,3	0,16	24,9	0,14	98,57	97
115	98	112	111	121	95	0,90	584	32,4	0,15	26,2	0,02	96,79	107
108	116	110	110	110	89	0,89	376	25,1	0,15	44,9	0,36	96,66	112
100	117	90	113	103	69	0,88	1556	36,9	-0,17	22,8	-0,45	97,33	102
113	110	100	89	93	66	0,86	1558	48,6	-0,04	36,5	-0,31	97,99	83
97	106	108	102	79	60	0,76	318	28,3	0,22	27,2	0,17	96,96	123
114	115	95	99	102	83	0,88	1244	37,1	-0,05	34,8	-0,19	97,82	99
109	116	112	105	86	60	0,77	554	0,11	27,8	26,5	0,04	99,16	118
107	110	105	102	66	56	0,82	971	29,8	-0,03	19,6	-0,24	97,04	96
115	117	101	111	99	81	0,88	178	17,1	0,14	30,3	0,29	97,15	108
99	99	93	112	72	63	0,76	911	24,8	-0,07	26,1	-0,14	95,16	118
107	103	102	113	98	72	0,82	1109	29,1	-0,09	6,7	-0,45	96,03	110
106	98	111	105	136	108	0,91	662	35,6	0,16	17,0	-0,13	97,66	105
113	126	98	92	80	60	0,76	650	37,9	0,19	13,0	-0,17	100,0	113
103	106	102	103	61	53	0,67	910	34,1	0,04	10,3	-0,32	98,14	111
124	112	100	104	115	91	0,89	1277	28,3	-0,16	42,5	-0,12	96,37	89
105	117	108	108	111	87	0,88	548	30,4	0,14	31,5	0,10	97,87	94
100	100	107	103	56	48	0,67	347	26,2	0,18	19,8	0,06	99,10	109
103	105	94	100	50	43	0,70	1090	45,8	0,10	10,0	-0,40	100,0	111
106	104	92	105	110	93	0,86	147	25,7	0,26	24,0	0,23	99,58	111
107	108	110	118	83	65	0,81	525	23,1	0,06	20,9	-0,01	96,41	102
101	100	99	107	83	63	0,81	733	25,0	0,00	19,3	-0,13	97,89	104
116	122	102	102	64	49	0,72	262	17,1	0,10	28,7	0,22	98,43	113
100	112	113	100	93	67	0,86	60	16,1	0,18	38,3	0,46	97,22	100
87	93	107	103	79	62	0,75	779	19,4	-0,08	23,5	-0,11	96,64	120
111	111	100	98	61	53	0,64	869	32,7	0,04	2,20	-0,40	98,80	110
101	99	99	108	88	69	0,77	308	9,2	-0,01	14,8	-0,02	97,85	127
119	124	115	127	134	95	0,91	476	4,5	-0,14	35,7	0,19	96,47	103
102	98	109	106	92	73	0,84	612	22,3	0,02	16,6	-0,11	96,00	104
101	98	88	106	84	72	0,78	857	34,2	0,06	5,7	-0,35	98,47	113
105	115	103	105	83	64	0,80	466	21,1	0,07	19,1	-0,01	98,78	91
113	106	107	104	104	88	0,86	847	20,8	-0,09	8,6	-0,31	97,08	88
119	109	115	103	123	101	0,89	970	35,9	0,04	22,6	-0,21	97,55	90
118	110	109	120	75	63	0,77	665	7,3	-0,18	-1,5	-0,35	96,31	103

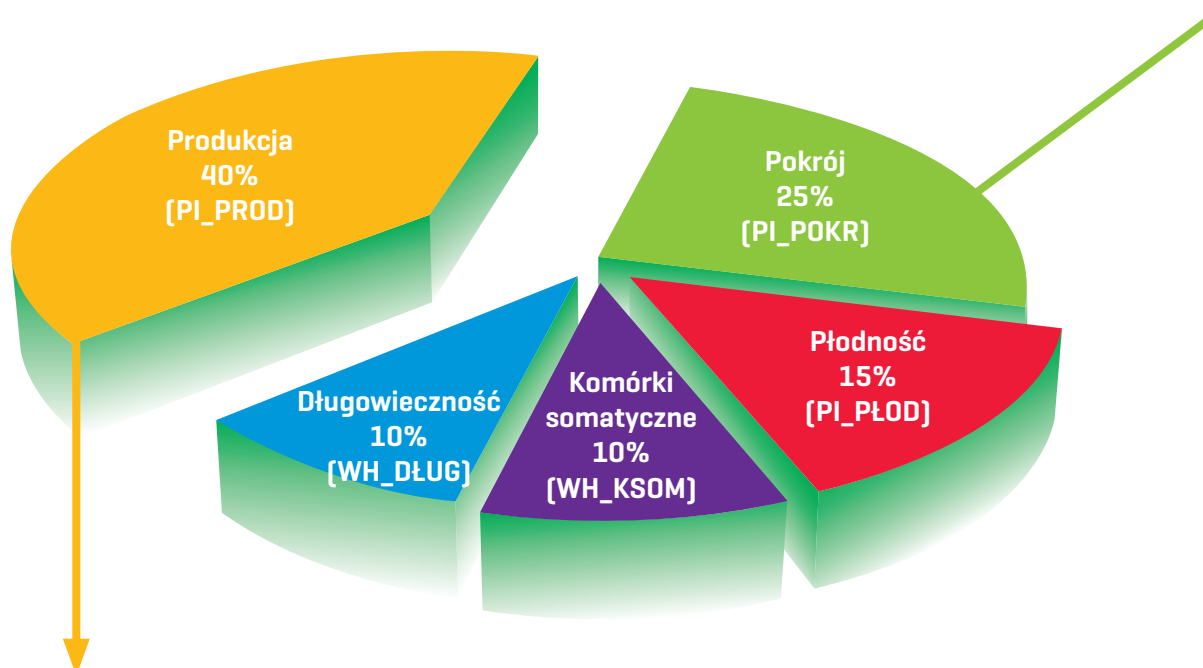
ZROZUMIEĆ WYCENĘ

Wszystkie wartości hodowlane oraz podindeksy i indeksy podlegają standaryzacji na średnią 100 i odchylenie standardowe 10. Powtarzalność cech to stopień wiarygodności wyceny. Im wyższa powtarzalność, tym bardziej wiarygodna wycena.

Indeks PF został stworzony przez polskich hodowców dla polskich hodowców i odzwierciedla cel hodowlany polskich rolników, oparty jest on na **Produkcji i Funkcjonalności**.

Produkcja i Funkcjonalność (PF)

$$PF = 0,40 \times PI_PROD + 0,25 \times PI_POKR + 0,15 \times PI_PŁOD + 0,10 \times WH_KSOM + 0,10 \times WH_DŁUG$$



Podindeks produkcji (PI_PROD)

2 x wartość hod. dla białka + wartość hodowlana dla tłuszczu

Wartość hodowlana dla zawartości kom. som. (WH_KSOM)

Wyższe wartości hodowlane buhaja odpowiadają mniejszej liczbie komórek somatycznych w mleku córek.

Wartość hodowlana dla długowieczności (WH_DŁUG)

Określana jest jako różnica w dniach między datą ubycia dla krów wybrakowanych [dane „nieocenzurowane”] lub ostatniego odnotowanego próbnego udoju dla krów żyjących [dane „ocenzurowane”] a datą pierwszego wycielenia.

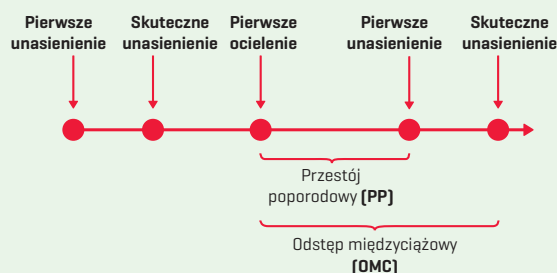
Podindeks płodności (PI_PŁOD)

$$0,70 \times NPj + 0,10 \times NPK + 0,10 \times PP + 0,10 \times OMC$$

Wskaźnik niepowtarzalności unasienienia do 56 dnia po pierwszym zabiegu inseminacyjnym:

- jałówek [NPj]
- krów po pierwszym ocieleniu [NPK]

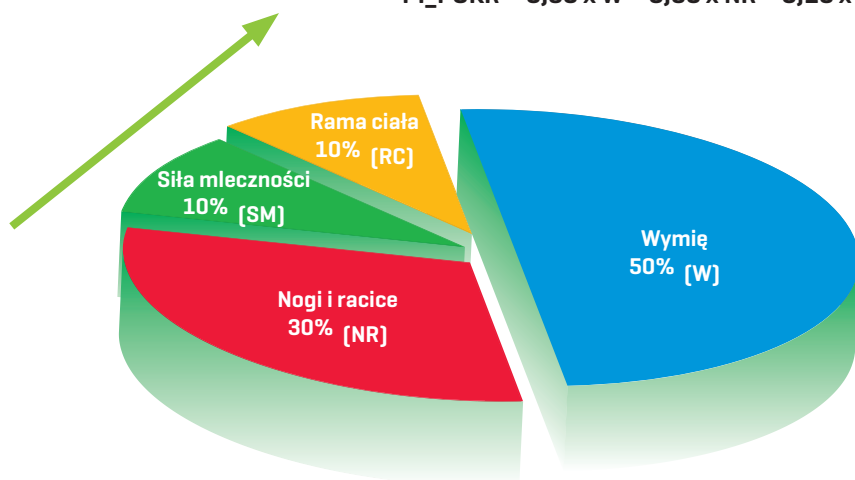
Jeśli krowa w ciągu 56 dni od zabiegu unasieniania nie wykazała objawów rui, to jej wartość fenotypowa wynosi 1, w przeciwnym wypadku wartość wynosi 0.



INDEKS PF

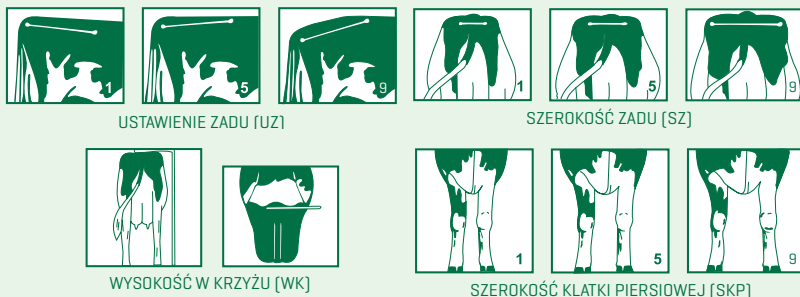
Podindeks pokroju (PI_POKR)

$$PI_POKR = 0,50 \times W + 0,30 \times NR + 0,10 \times SM + 0,10 \times RC$$



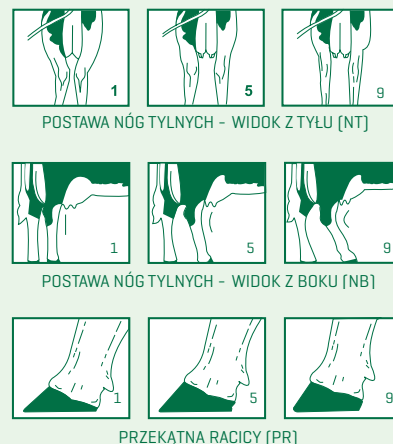
Rama ciała

$$0,40 \times UZ + 0,25 \times WK + 0,20 \times SZ + 0,15 \times SKP$$



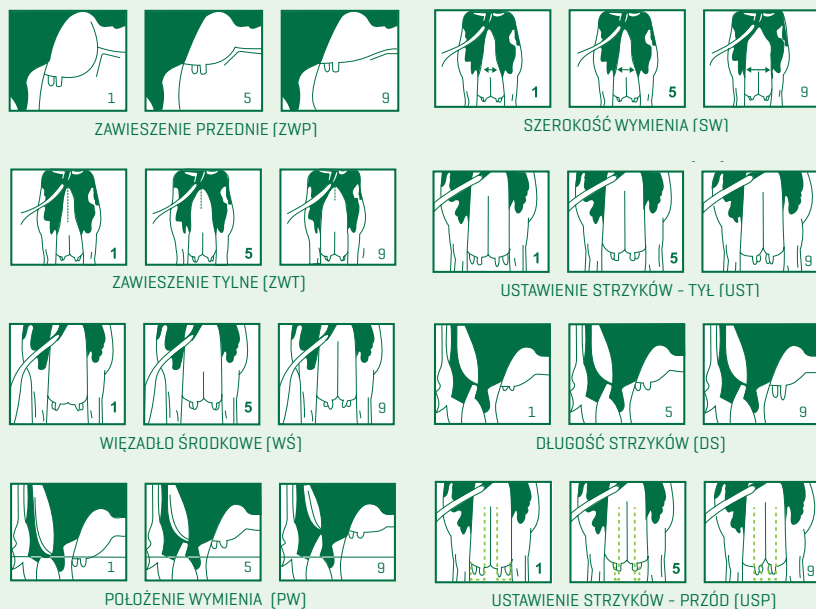
Nogi i racice

$$0,45 \times PR + 0,35 \times NT + 0,20 \times NB$$



Wymię

$$0,35 \times PW + 0,18 \times ZWP + 0,15 \times ZWT + 0,10 \times WS + 0,10 \times SW + 0,06 \times UST + 0,03 \times USP + 0,03 \times DS$$



Siła mleczności

$$0,50 \times CM + 0,25 \times SKP + 0,15 \times GT + 0,10 \times WK$$



Najlepsze buhaje pod względem cech

Indeks PF	
Carrasso	133
Caporal ET	129
Hobbit ET	124
Champ-Euro	123
GP Condor, Hrabia ET, Iwo ET	121
Bang ET, Cupidon	120

Podindeks produkcyjny	
Hobbit ET	133
Cupidon	130
Caporal ET	128
Carrasso	125
Champ-Euro, Bakou ET	123
SL Kibic	122

Podindeks płodności	
Cupidon	117
GP Condor	114
Jakier ET	113
Carrasso	111
Joshua	110
Lir ET , Cantor ET, Kris ET	109

Mleko kg	
Cupidon	1558
Bang ET	1556
Hobbit ET	1547
Caporal ET	1415
Barjolen	1277
Bakou ET	1244

Białko kg	
Hobbit ET	52,6
Cupidon	48,6
Caporal ET	46,5
SL Kibic	45,8
Carrasso	43,1
Lech ET	37,9

Tłuszcz kg	
Champ-Euro	51,0
Iwo	44,9
Barjolen	42,5
Jadis	38,3
Hobbit ET	38,2
Cupidon	36,5

Podindeks ramy ciała	
Barjolen	124
Banjoelot ET, Jurys	119
Kris ET	118
Destin ET , Kratos	116
Insert ET, Hrabia ET	115
Caporal ET, Bakou ET	114

Podindeks nóg i racic	
Hobbit ET	119
Carrasso	117
Banjoelot, Jurys	115
Champ-Euro, Jadis	113
Hrabia ET, Decouflant ET	112
Irtysz ET	111

Podindeks wymienia	
Banjoelot	127
Kris ET	120
Janus ET	118
Caporal ET	117
Champ-Euro	114
Bang ET, Dojan	113

Wartość hodowlana dla zawartości komórek somatycznych	
Dojan	123
GP Condor, Kanion , Len ET , Jadis	116
Insert ET, Joshua, Bakou ET	115
SL Loredo	114
Irtysz ET, Destin ET , Kratos	113
Dawny RG ET	109

Wartość hodowlana dla długowieczności	
SL Loredo	127
Dawny RG ET	123
Kratos	120
Decouflant ET , SL Klimat	118
Carrasso	117
Destin ET , Lech ET , Kobuz	113

Przebieg porodów krów zapłodnionych przez buhaja - porody łatwe %	
Lech ET , SL Kibic	100,00
Jakier ET	99,58
Decouflant ET	99,16
Lir ET	99,10
Land ET	98,80
SL Koreks	98,78

NOWOŚĆ

Wyjaśnienie symboli:



PODINDEKS PRODUKCYJNY

- buhaj gwarantujący wysoką produkcję suchej masy mleka



PODINDEKS PŁODNOŚCI

- buhaj poprawiający płodność córek



MLEKO KG

- buhaj gwarantujący wysoką produkcję mleka



BIĄŁKO KG

- buhaj gwarantujący wysoką produkcję białka



TŁUSZCZ KG

- buhaj gwarantujący wysoką produkcję tłuszczu



PODINDEKS SIŁY MLECZNOŚCI

- buhaj poprawiający mleczność i siłę zapewniającą zrównoważoną produkcję i długi okres użytkowania



NASIENIE SEKSOWANE



PODINDEKS NÓG I RACIC

- buhaj poprawiający nogi i racice



PODINDEKS WYMIENIA

- buhaj poprawiający budowę wymienia



WART. HODOWLANA DLA ZAW. KOM. SOMATYCZNYCH

- buhaj obniżający zawartość komórek somatycznych



WARTOŚĆ HODOWLANA DLA DŁUGOWIECZNOŚCI

- buhaj poprawiający długowieczność



PRZEBIEG PORODU KRÓW ZAPŁODNIONYCH PRZEZ BUHAJA - PORODY ŁATWE

- buhaj zapewniający łatwość porodów

Komputerowy program kojarzeń „MATESEL II” kluczem do sukcesu w hodowli!

„MATESEL II” to komputerowy program doboru, zaprojektowany i stworzony całkowicie w Polsce specjalnie w celu doskonalenia krajowej populacji bydła czarno-białego.

Aplikację opracował prof. dr hab. Tomasz Strabel z Katedry Genetyki i Podstaw Hodowli Zwierząt Uniwersytetu Przyrodniczego w Poznaniu.

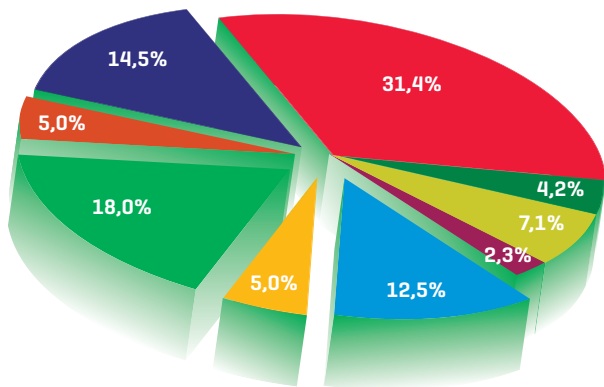
W bazie programu przechowywane są głębokie dane rodowodowe krów i buhajów. Dzięki tym informacjom wykluczane są kojarzenia w pokrewieństwie co pozwala zachować inbred zwierząt w stadzie na bezpiecznym poziomie. Rozpłodniki są dobierane na podstawie aktualnych, oficjalnych wyników krajowej oceny wartości hodowlanych, wyrażanych w przeliczeniu na polską bazę. Dotyczy to zarówno buhajów krajowych, jak i pochodzących z importu. Program analizuje również eksterier krów, tak aby przez właściwy dobór buhajów maksymalnie poprawić cechy pokrojowe zwierząt następnego pokolenia. Celem jest wskazanie dla każdej krowy trzech najlepszych buhajów do kojarzeń.

Należy zaznaczyć, że hodowca ma możliwość dość znacznego wpływu na wynik proponowanych kojarzeń. Przede wszystkim, na wstępie może dokonać preselekcji buhajów i tym samym uwzględnić w analizie tylko najlepsze buhaje ze względu na wartość indeksu lub samą produkcję kilogramów mleka, białka czy tłuszczu.

W ustawieniach początkowych programu można dowolnie modyfikować wagi nadane poszczególnym grupom cech, a także wskazać do trzech cech szczegółowych, które mają być przede wszystkim wzięte pod uwagę przy dobieraniu buhajów według priorytetów hodowcy. Modyfikacji podlega także maksymalny udział konkretnego buhaja w kojarzeniach w stadzie.

Dzięki takiemu podejściu, program komputerowy indywidualnie dostosowuje się do potrzeb hodowcy. Efektem pracy programu jest szczegółowy raport, w którym podana jest liczba buhajów odrzuconych, ze względu na wspólnego przodka oraz procentowa poprawa cech pokrojowych spodziewana po użyciu danego rozpłodnika. Dla każdej krowy w stadzie oprócz danych identyfikacyjnych podawana jest jej wartość hodowlana PF (na podstawie danych rodowodowych), kompletność rodowodu oraz jej inbred. Stado poddawane jest analizie wartości hodowlanych dla poszczególnych cech. Wyniki przedstawiane są w formie graficznej. Wyliczany jest też średni inbred stada oraz średnia wartość indeksu PF.

Indeks ISU



ISU		
■	BIĄŁKO [KG]	31,4%
■	TŁUSZCZ [KG]	4,2%
■	ZAWARTOŚĆ BIAŁKA	7,1%
■	ZAWARTOŚĆ TŁUSZCZU	2,3%
■	TYP	12,5%
■	DŁUGOWIECZNOŚĆ	5,0%
■	PŁODNOŚĆ	18,0%
■	SZYBKOŚĆ DOJU	5,0%
■	ZDROWOTNOŚĆ WYMION	14,5%
		100,0%



FR3920260325

Valfin

RASA MONTBELIARDE

data ur. 03.02.2004

Hodowca: import z Francji

ISU
157

CASK-BB



Produkcja					
Wartość hodowlana dla cech produkcyjnych 2014/1, powt. 0,95 córek 550 obór 370					
INEL	mleko kg	białko kg	tłuszcz kg	białko %	tłuszcz %
40	467	30	38	0,19	0,24

Funkcjonalność					
zawartość kom. som.	długowieczność	płodność	łatwość wycieleń	szybkość doju	temperament
1,8	0,7	0,0	91	100	112

Pokrój					
typ	kaliber	zad	nogi i racice	wymię	umięśnienie
109	99	95	113	114	84

Wartości hodowlane dla cech pokrojowych 2014/1, córek 343 / obór 225						
		80	90	100	110	120
wysokość w krzyżu	niski	116				wysoki
szerokość klatki piersiowej	wąska	94				szeroka
głębokość tułowia	płytki	106				głęboki
długość zadu	krótki	111				długi
szerokość zadu	wąski	78				szeroki
ustawienie zadu	pochylone	71				uniesione
ustawienie nóg z boku	pionowa	98				podsiebne
racice	niska	101				wysoka
zawieszenie przednie wymienia	luźne	119				mocne
zawieszenie tylne wymienia	niskie	119				wysokie
szerokość wymienia	wąskie	89				szerokie
położenie wymienia	niskie	118				wysokie
zbalansowanie wymienia	ku tyłowi	105				ku przodowi
więzadło wymienia	słabe	90				mocne
ustawienie strzyków przednich	szerokie	120				wąskie
długość strzyków	długie	99				krótkie
kształt strzyków	cienkie	82				grube

FR4926338710

Crumble

RASA MONTBELIARDE

data ur. 04.08.2007

Hodowca: import z Francji

CASK-AB

ISU
151



REDON

VELETTE

ISANGRIN

LYSINE

MASOLINO

INDIANA

Produkcja

Wartość hodowlana dla cech produkcyjnych 2014/1, powt. 0,91 córek 184 obór 165

INEL	mleko kg	białko kg	tłuszcz kg	białko %	tłuszcz %
31	254	23	29	0,18	0,25

Funkcjonalność

zawartość kom. som.	długo-wieczność	płodność	łatwość wycieleń	szybkość doju	temperament
0,7	1,0	0,2	91	112	91

Pokrój

typ	kaliber	zad	nogi i racice	wymię	umięśnienie
114	88	95	127	123	100

Wartości hodowlane dla cech pokrojowych 2014/1, córek 112 / obór 98

		80	90	100	110	120	
wysokość w krzyżu	niski	97					wysoki
szerokość klatki piersiowej	wąska	94					szeroka
głębokość tułowia	płytki	86					głęboki
długość zadu	krótki	86					długi
szerokość zadu	wąski	100					szeroki
ustawienie zadu	pochylone	111					uniesione
ustawienie nóg z boku	pionowa	90					podsiebne
racice	niska	106					wysoka
zawieszenie przednie wymienia	luźne	119					mocne
zawieszenie tylne wymienia	niskie	101					wysokie
szerokość wymienia	wąskie	109					szerokie
położenie wymienia	niskie	122					wysokie
zbalansowanie wymienia	ku tyłowi	114					ku przodowi
więzadło wymienia	słabe	105					mocne
ustawienie strzyków przednich	szerokie	122					wąskie
długość strzyków	długie	118					krótkie
kształt strzyków	cienkie	81					grube

FR5375488999

Diablo

RASA MONTBELIARDE

data ur. 20.03.2008

Hodowca: import z Francji

CASK-BB

ISU
136



RAPALLO

USA

ISANGRIN

NEBULEUSE

MICMAC

OVATION

Produkcja

Wartość hodowlana dla cech produkcyjnych 2014/1, powt. 0,88 córek 113 obór 101

INEL	mleko kg	białko kg	tłuszcz kg	białko %	tłuszcz %
27	379	21	24	0,1	0,9

Funkcjonalność

zawartość kom. som.	długo-wieczność	płodność	łatwość wycieleń	szybkość doju	temperament
0,3	0,6	0,2	86	111	101

Pokrój

typ	kaliber	zad	nogi i racice	wymię	umięśnienie
102	91	83	113	109	98

Wartości hodowlane dla cech pokrojowych 2014/1, córek 49 / obór 43

		80	90	100	110	120	
wysokość w krzyżu	niski	107					wysoki
szerokość klatki piersiowej	wąska	86					szeroka
głębokość tułowia	płytki	93					głęboki
długość zadu	krótki	75					długi
szerokość zadu	wąski	116					szeroki
ustawienie zadu	pochylone	125					uniesione
ustawienie nóg z boku	pionowa	88					podsiebne
racice	niska	107					wysoka
zawieszenie przednie wymienia	luźne	107					mocne
zawieszenie tylne wymienia	niskie	116					wysokie
szerokość wymienia	wąskie	100					szerokie
położenie wymienia	niskie	113					wysokie
zbalansowanie wymienia	ku tyłowi	118					ku przodowi
więzadło wymienia	słabe	99					mocne
ustawienie strzyków przednich	szerokie	102					wąskie
długość strzyków	długie	90					krótkie
kształt strzyków	cienkie	110					grube

FR3925961817

Tarn

RASA MONTBELIARDE

data ur. 07.11.2002

Hodowca: import z Francji

CASK-BB

ISU
132



JURAPARC

OCEANE

CANTADOU

FLEOLE

FAUCON

LAMBADA

Produkcja

Wartość hodowlana dla cech produkcyjnych 2014/1, powt. 0,95 córek 599 obór 421

INEL	mleko kg	białko kg	tłuszcz kg	białko %	tłuszcz %
52	1126	41	55	0,02	0,01

Funkcjonalność

zawartość kom. som.	długo-wieczność	plodność	łatwość wycieleń	szybkość doju	temperament
-0,2	-1,1	-0,1	91	105	91

Pokrój

typ	kaliber	zad	nogi i racice	wymię	umięśnienie
92	91	95	92	99	86

Wartości hodowlane dla cech pokrojowych 2014/1, córek 366 / obór 281

		80	90	100	110	120
wysokość w krzyżu	niski	106				wysoki
szerokość klatki piersiowej	wąska	90				szeroka
głębokość tułowia	plytki	94				głęboki
długość zadu	krótki	96				długi
szerokość zadu	wąski	89				szeroki
ustawienie zadu	pochylone	78				uniesione
ustawienie nóg z boku	pionowa	105				podsiebne
racice	niska	87				wysoka
zawieszenie przednie wymienia	luźne	103				mocne
zawieszenie tylne wymienia	niskie	123				wysokie
szerokość wymienia	wąskie	100				szerokie
położenie wymienia	niskie	90				wysokie
zbalansowanie wymienia	ku tyłowi	95				ku przodowi
więzadło wymienia	słabe	95				mocne
ustawienie strzyków przednich	szerokie	93				wąskie
długość strzyków	długie	107				krótkie
kształt strzyków	cińkie	108				grube

FR3930380269

Vardar

RASA MONTBELIARDE

data ur. 22.09.2004

Hodowca: import z Francji

CASK-BB

ISU
123



NATIF

POMPONETTE

FAUCON

HAVANAISE

EZOZO

MORILLE

Produkcja

Wartość hodowlana dla cech produkcyjnych 2014/1, powt. 0,89 córek 74 obór 70

INEL	mleko kg	białko kg	tłuszcz kg	białko %	tłuszcz %
17	505	17	8	-0,00	-0,17

Funkcjonalność

zawartość kom. som.	długo-wieczność	plodność	łatwość wycieleń	szybkość doju	temperament
1,1	0,0	0,2	85	98	107

Pokrój

typ	kaliber	zad	nogi i racice	wymię	umięśnienie
104	104	112	105	100	90

Wartości hodowlane dla cech pokrojowych 2014/1, córek 63 / obór 59

		80	90	100	110	120
wysokość w krzyżu	niski	117				wysoki
szerokość klatki piersiowej	wąska	87				szeroka
głębokość tułowia	plytki	110				głęboki
długość zadu	krótki	118				długi
szerokość zadu	wąski	98				szeroki
ustawienie zadu	pochylone	81				uniesione
ustawienie nóg z boku	pionowa	115				podsiebne
racice	niska	90				wysoka
zawieszenie przednie wymienia	luźne	98				mocne
zawieszenie tylne wymienia	niskie	114				wysokie
szerokość wymienia	wąskie	86				szerokie
położenie wymienia	niskie	97				wysokie
zbalansowanie wymienia	ku tyłowi	99				ku przodowi
więzadło wymienia	słabe	89				mocne
ustawienie strzyków przednich	szerokie	98				wąskie
długość strzyków	długie	108				krótkie
kształt strzyków	cińkie	103				grube

FR3914393285

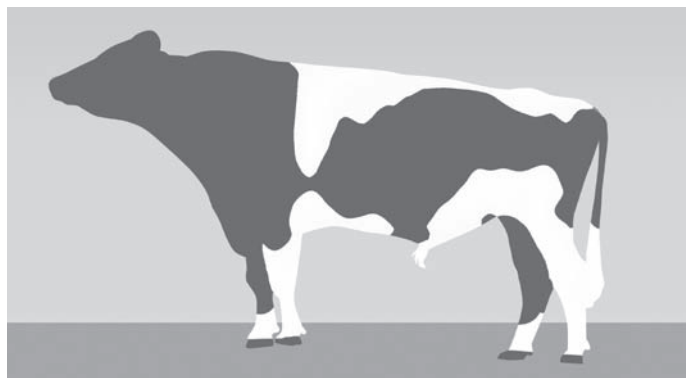
Adamo

RASA MONTBELIARDE

data ur. 25.02.2005

Hodowca: import z Francji

CASK-

 ISU
119

MERCI
ROSETTE
EMAGNY
INFAME
IMPOSTEUR
NOUNOU
Produkcja

Wartość hodowlana dla cech produkcyjnych 2014/1, powt. 0,90 córek 81 obór 75

INEL	mleko kg	białko kg	tłuszcz kg	białko %	tłuszcz %
22	431	15	31	0,00	0,2

Funkcjonalność

zawartość kom. som.	długo-wieczność	plodność	łatwość wycieleń	szybkość doju	temperament
-0,1	1,2	-0,1	92	98	90

Pokrój

typ	kaliber	zad	nogi i racice	wymię	umięśnienie
96	95	89	103	101	87

Wartości hodowlane dla cech pokrojowych 2014/1, córek 69 / obór 64

		80	90	100	110	120	
wysokość w krzyżu	niski	84					wysoki
szerokość klatki piersiowej	wąska	92					szeroka
głębokość tułowia	plytki	104					głęboki
długość zadu	krótki	88					długi
szerokość zadu	wąski	87					szeroki
ustawienie zadu	pochylone	112					uniesione
ustawienie nóg z boku	pionowa	98					podsiebne
racice	niska	87					wysoka
zawieszenie przednie wymienia	luźne	99					mocne
zawieszenie tylne wymienia	niskie	106					wysokie
szerokość wymienia	wąskie	98					szerokie
położenie wymienia	niskie	98					wysokie
zbalansowanie wymienia	ku tyłowi	105					ku przodowi
więzadło wymienia	słabe	88					mocne
ustawienie strzyków przednich	szerokie	99					wąskie
długość strzyków	długie	105					krótkie
kształt strzyków	ciénkie	100					grube

FR5377645007

Aramis

RASA MONTBELIARDE

data ur. 18.08.2005

Hodowca: import z Francji

CASK-

 ISU
116

NENNI
TULIPE
FAUCON
JAPONAISE
MISTOUFLON
ORCHIDEE
Produkcja

Wartość hodowlana dla cech produkcyjnych 2014/1, powt. 0,90 córek 68 obór 61

INEL	mleko kg	białko kg	tłuszcz kg	białko %	tłuszcz %
29	679	25	ok. 22	0,03	-0,06

Funkcjonalność

zawartość kom. som.	długo-wieczność	plodność	łatwość wycieleń	szybkość doju	temperament
-1,6	-0,1	0,1	94	97	93

Pokrój

typ	kaliber	zad	nogi i racice	wymię	umięśnienie
98	97	100	92	102	101

Wartości hodowlane dla cech pokrojowych 2014/1, córek 68 / obór 61

		80	90	100	110	120	
wysokość w krzyżu	niski	93					wysoki
szerokość klatki piersiowej	wąska	100					szeroka
głębokość tułowia	plytki	99					głęboki
długość zadu	krótki	101					długi
szerokość zadu	wąski	88					szeroki
ustawienie zadu	pochylone	94					uniesione
ustawienie nóg z boku	pionowa	113					podsiebne
racice	niska	77					wysoka
zawieszenie przednie wymienia	luźne	116					mocne
zawieszenie tylne wymienia	niskie	105					wysokie
szerokość wymienia	wąskie	95					szerokie
położenie wymienia	niskie	90					wysokie
zbalansowanie wymienia	ku tyłowi	109					ku przodowi
więzadło wymienia	słabe	89					mocne
ustawienie strzyków przednich	szerokie	89					wąskie
długość strzyków	długie	115					krótkie
kształt strzyków	ciénkie	94					grube

US115960668

Gatsby

RASA JERSEY

data ur. 13.03.2008

Hodowca: import z USA

PTI
180

US67078664

Josten ET

RASA JERSEY

data ur. 24.12.2008

Hodowca: import z USA

PTI
146

Q IMPULS

GEMINI

SKAE IDE

DJHB

BRAZO

GRATITUDE

JEVON ET

JULIE TOO

MECCA

JASMINE

Q IMPLUS

JELLY

Produkcja

Wartość hodowlana dla cech produkcyjnych 2014/1, powt. 0,90 córek 96 obór 52

mleko [lbs]	białko [lbs]	tłuszcz [lbs]	białko %	tłuszcz %
872	52	62	0,11	0,12

Produkcja

Wartość hodowlana dla cech produkcyjnych 2014/1, powt. 0,90 córek 96 obór 38

mleko [lbs]	białko [lbs]	tłuszcz [lbs]	białko %	tłuszcz %
352	34	71	0,11	0,29

Wartości hodowlane dla cech pokrojowych 2014/1, córek 60 / obór 32

		-2	-1	0	1	2	
wysokość w krzyżu	niski	0,00					wysoki
głębokość tułowia	plytki	0,00					głęboki
charakter mleczny	ordynarny	0,50					szlachetny
ustawienie zadu	uniesiony	1,00					spadzisty
szerokość zadu	wąski	0,20					szeroki
postawa nóg tylnych z boku	pionowa	0,00					podsiebna
racice	niska	0,10					wysoka
zawieszenie przednie wymienia	luźne	-0,40					mocne
zawieszenie tylne wymienia	niskie	0,50					wysokie
szerokość wymienia	wąskie	0,40					szerokie
więzadło wymienia	słabe	0,50					mocne
położenie wymienia	niskie	-1,40					wysokie
ustawienie strzyków	szerokie	0,10					wąskie
długość strzyków	krótkie	0,10					długie

Wartości hodowlane dla cech pokrojowych 2014/1, córek 41 / obór 22

		-2	-1	0	1	2	
wysokość w krzyżu	niski	-0,70					wysoki
głębokość tułowia	plytki	0,00					głęboki
charakter mleczny	ordynarny	0,00					szlachetny
ustawienie zadu	uniesiony	-0,80					spadzisty
szerokość zadu	wąski	0,00					szeroki
postawa nóg tylnych z boku	pionowa	0,20					podsiebna
racice	niska	-0,30					wysoka
zawieszenie przednie wymienia	luźne	0,00					mocne
zawieszenie tylne wymienia	niskie	0,10					wysokie
szerokość wymienia	wąskie	0,10					szerokie
więzadło wymienia	słabe	-0,50					mocne
położenie wymienia	niskie	-0,80					wysokie
ustawienie strzyków	szerokie	-0,90					wąskie
długość strzyków	krótkie	0,60					długie

US115590739

Uppercut

RASA JERSEY

data ur. 09.06.2007

Hodowca: import z Kanady

PTI
129

Pozostała oferta buhajów



Hodowcom bydła mlecznego polecamy również rozplodniki innych ras:

- ▶ Holsztyńsko-fryzyjska odmiana czerwono-biała
- ▶ Polska czarno i czerwono-biała
- ▶ Białogrzbieta
- ▶ Polska czerwona
- ▶ Simentalska
- ▶ Brown Swiss
- ▶ Norweska czerwona
- ▶ Szwedzka czerwona
- ▶ Normandzka

Do kojarzeń czysto rasowych oraz krzyżówek towarowych proponujemy nasienie buhajów ras mięsnych:

- ▶ Belgian blue
- ▶ Highland
- ▶ Hereford
- ▶ Salers

Szczegółowe informacje o buhaju i rasie na stronie www.wchirz.pl

Hodowcom kóz polecamy nasienie ras:

- ▶ Alpejska
- ▶ Saaneńska



Produkcja				
Wartość hodowlana dla cech produkcyjnych 2014/1, powt. 0,96 córek 404 obór 126				
mleko [lbs]	białko [lbs]	tłuszcz [lbs]	białko %	tłuszcz %
685	28	34	0,02	0,02

Wartości hodowlane dla cech pokrojowych 2014/1, córek 219 / obór 91						
		-2	-1	0	1	2
wysokość w krzyżu	niski	1,10				wysoki
głębokość tułowia	plytki	0,00				głęboki
charakter mleczny	ordynarny	1,20				szlachetny
ustawienie zadu	uniesiony	0,20				spadzisty
szerokość zadu	wąski	0,20				szeroki
postawa nóg tylnych z boku	pionowa	0,00				podsiebna
racice	niska	0,50				wysoka
zawieszenie przednie wymienia	luźne	-0,10				mocne
zawieszenie tylne wymienia	niskie	0,70				wysokie
szerokość wymienia	wąskie	0,60				szerokie
więzadło wymienia	słabe	1,10				mocne
położenie wymienia	niskie	-0,30				wysokie
ustawienie strzyków	szerokie	0,70				wąskie
długość strzyków	krótkie	0,90				długie

Oferta BUHAJÓW MIĘSNYCH

CZ615260052

Tloustik z Horek

RASA CHAROLAISE

data ur. 02.04.2010

Hodowca: import z Czech

ojciec: POLDIN

ojciec matki: OHIO

INDEKS
100



indeks dziennych przyrostów 365 dni	przyrosty dzienne [g]	indeks łatwości wycieleń
98	1883	98

Ocena własna

pokrój	kaliber	umięśnienie	typ użytkowy
24	16	16	5

PL005271735323

Ozzy

RASA BLOND D'AQUITAINE

data ur. 12.11.2010

Hodowca: RSP Chrustowo

ojciec: PASSO

ojciec matki: PIFROU

OCENA OGÓLNA
76



wysokość w kłębie [cm]	masa ciała standaryzowana na wiek 420 dni [kg]	wskaźnik mięsności	wskaźnik rozwoju	wskaźnik oceny zbiorczej
126	559	110,36	108,55	105,29

Ocena wartości hodowlanej

zmodyfikowany wskaźnik oceny zbiorczej	ocena wartości hodowlanej
109,64	100,23

DE1303810516

Oleg

RASA LIMOUSINE

data ur. 24.03.2011

Hodowca: import z Niemiec

ojciec: ODEON

ojciec matki: POLEO

INDEKS
109



indeks dziennych przyrostów 365 dni	indeks umięśnienia	indeks łatwości wycieleń
99	106	111

Ocena własna

typ	umięśnienie	szkielet	przyrosty dzienne [g]
8	9	7	1482

Oferta BUHAJÓW MIĘSNYCH

DE1303737063

Ciro

RASA LIMOUSINE

data ur. 09.10.2010

Hodowca: import z Niemiec

ojciec: CHRISTOPH

ojciec matki: HINNERK

INDEKS
105



indeks dziennych przyrostów 365 dni	indeks umięśnienia	indeks łatwości wycieleń
99	108	102

Ocena własna

typ	umięśnienie	szkielet	przyrosty dzienne [g]
8	8	8	1225

DE1303737085

Torsten

RASA LIMOUSINE

data ur. 27.11.2010

Hodowca: import z Niemiec

ojciec: TALAR

ojciec matki: HINNERK

INDEKS
104



indeks dziennych przyrostów 365 dni	indeks umięśnienia	indeks łatwości wycieleń
102	100	107

Ocena własna

typ	umięśnienie	szkielet	przyrosty dzienne [g]
8	8	8	1344

CZ699898031

Temper

RASA SIMENTAL MIĘSNY

data ur. 10.05.2010

Hodowca: import z Czech

ojciec: POLFIN

ojciec matki: HOLM URLIK

INDEKS
118



indeks dziennych przyrostów 365 dni	przyrosty dzienne [g]	indeks łatwości wycieleń
113	2125	121

Ocena własna

pokrój	kaliber	umięśnienie	typ użytkowy
23	19	19	7

Oferta BUHAJÓW MIĘSNYCH

DE1304133359

Domino

**RASA ABERDEEN ANGUS
CZERWONY**

data ur. 17.03.2011

Hodowca: import z Niemiec

ojciec: DOMM

ojciec matki: GAME-RED

INDEKS
104



indeks dziennych
przyrostów 365 dni

105

indeks umięśnienia

98

indeks łatwości
wycieleń

101

Ocena własna

typ	umięśnienie	szkielet	przyrosty dzienne [g]
8	8	7	1368

CZ762291061

Utel z Habri

**RASA ABERDEEN ANGUS
CZARNY**

data ur. 03.04.2011

Hodowca: import z Czech

ojciec: MEWIL OLDA

ojciec matki: AFM KARBON

INDEKS
105



indeks dziennych
przyrostów 365 dni

97

przyrosty dzienne
[g]

1550

indeks łatwości
wycieleń

112

Ocena własna

pokrój	kaliber	umięśnienie	typ użytkowy
20	16	17	6





HEIFERPLUS[®]



SPRAWDZONY ŚRODEK WSPOMAGAJĄCY ZACIELENIE U BYDŁA

ZALETY HEIFERPLUS:

- wzmacnia ruchliwość plemników
- zwiększa skuteczność inseminacji
- zwiększa procent rodzących się jałówek do 75%
- skuteczny z każdym typem nasienia bydłowego
- niższe koszty w porównaniu z nasieniem seksowanym



JAKO JEDYNI W POLSCE POSIADAMY W OFERCIE NASIENIE Z HEIFERPLUS[®] DODAWANYM W PROCESIE KONFEKCJONOWANIA NASIENIA.

SIEDZIBA SPÓŁKI

ul. Poznańska 13, 63-004 Tulce
tel. 61/ 872 73 30, 61/ 873 85 00
fax 61/ 872 73 54

FILIA W OSTROWIE WLKP.

ul. Prof. Kaliny 93, 63-400 Ostrów Wlkp.
tel. 62/ 738 32 71
fax 62/ 738 30 55

FILIA W GOSTYNIU

ul. Mickiewicza 2, 63-800 Gostyń
tel. 65/ 572 06 57, 65/ 572 06 58
fax 65/ 572 19 67

FILIA W SKWIERZYNIE

ul. Międzyrzecka 15, 66-440 Skwierzyna
tel./fax 95/ 717 02 83, 95/ 717 61 27

FILIA W KOŚCIELCU

ul. Konińska 10, 62-604 Kościelec
tel. 63/ 271 62 68, 63/ 271 65 21
tel./fax 63/ 272 04 46

FILIA W WĄGROWCU

ul. Berdychowska 52, 62-100 Wągrowiec
tel. 67/ 262 19 44, 67/ 262 54 63
fax 67/ 268 54 65

**JUŻ WKRÓTCE NOWA STRONA WWW
ZAPRASZAMY!**

Twój inseminator

Zdjęcia córek buhajów wykonano w gospodarstwach wielkopolskich i lubuskich hodowców,
którym dziękujemy za pomoc.